



**JETZT AUCH  
MIT SCHWARZEN  
APPLIKATIONEN  
ERHÄLTlich**

# TOPSELLER

## ALUMINIUMHAUSTÜREN

Stand: 1/2023

  
  
follow us!

**HÖNING<sup>®</sup>**  
FENSTER & TÜREN



# HAUSTÜREN SIND DIE VISITENKARTE IHRER IMMOBILIE

Nur selten stellt die Haustür einfach nur einen Zugang zum Inneren einer Immobilie dar. Vielmehr ist sie ein Statement der Bewohner – quasi die Visitenkarte eines Hauses und dessen Eigentümer.

Wer kommt nicht gerne heim und freut sich auf die eigenen vier Wände. Umso besser, wenn sich der Empfang schon bei der Haustür entsprechend schön gestaltet – natürlich auch für Ihre Gäste.

Mit Haustüren aus dem Hause **HÖNING®** setzen Sie hochwertige und individuelle Akzente. Dank der Vielfalt an Gestaltungs- und Ausstattungsmöglichkeiten lassen sich TOPSELLER-Haustüren perfekt auf Ihre Wünsche und die Architektur Ihrer Immobilie abstimmen.



ROCKET 1

bis 0,67

bis 1,08

bis 1,25

**Türfüllung:** Flachnuten einseitig außen  
(bei AT90 beidseitig), innen glatt

**Verglasung:** Motivglas Edge A, helle Fläche  
mattiert, dunkle Umrandung Klarglas

**Farbe:** DB 703 Feinstruktur  
Dunkelgrau metallic

**Griff:** 8179.82A 1600 mm rund,  
Edelstahl matt gebürstet

# 20 FASZINIERENDE DESIGNS KOMBINIERT MIT 3 SYSTEMEN

$U_d$  in  $W/m^2K$

### Aluminiumtür AT90 THERMOPOWER

Aufsatzfüllung innen und außen, Berechnung erfolgte mit PVC-Schwelle

$U_d$  in  $W/m^2K$

### Aluminiumtür AT75 THERMOPOWER

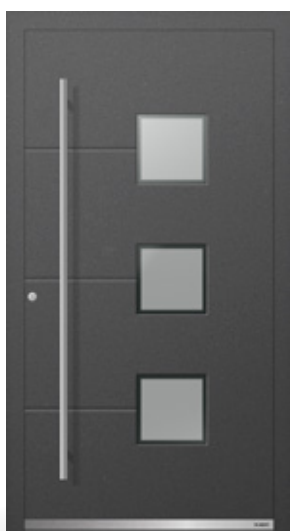
Aufsatzfüllung außen

$U_d$  in  $W/m^2K$

### Aluminiumtür AT75 THERMOPOWER

Einsatzfüllung

$U_d$ -Wert-Berechnung basiert auf Türen mit den Maßen B x H 1230 x 2180 mm



ROCKET 3

bis 0,70

bis 1,09

bis 1,26

**Türfüllung:** Flachnuten einseitig außen, innen glatt

**Verglasung:** Motivglas Edge A, helle Fläche mattiert, dunkle Umrandung Klarglas

**Farbe:** DB 703 Feinstruktur Dunkelgrau metallic

**Griff:** 8179.82A 1600 mm rund, Edelstahl matt gebürstet



ROCKET 4

bis 0,70

bis 1,09

bis 1,27

**Türfüllung:** Flachnuten einseitig außen (bei AT90 beidseitig), innen glatt

**Verglasung:** Motivglas Edge A, helle Fläche mattiert, dunkle Umrandung Klarglas

**Farbe:** DB 703 Feinstruktur Dunkelgrau metallic

**Griff:** 8179.82A 1600 mm rund, Edelstahl matt gebürstet



ROCKET 5

bis 0,70

bis 1,09

bis 1,26

**Türfüllung:** Flachnuten einseitig außen (bei AT90 beidseitig), innen glatt

**Verglasung:** Motivglas ROCKET 5, dunkle Fläche Klarglas, helle Umrandung mattiert

**Farbe:** DB 703 Feinstruktur Dunkelgrau metallic

**Griff:** 8179.82A 1600 mm rund, Edelstahl matt gebürstet

Mit unseren Haustüren aus der Serie TOPSELLER erhalten Sie unsere 20 meist verkauften Modelle in drei hochwertigen Aluminium-Systemen als Einsatzfüllung, Aufsatzfüllung außen oder beidseitiger Aufsatzfüllung.

Hochwertige Materialien in Kombination mit ästhetischen Designs machen diese Aluminiumhaustüren so einzigartig und exklusiv. Eine sorgfältige Auswahl von Anbauteilen namhafter Zulieferer sorgen für eine langanhaltende und zuverlässige Funktionalität. Damit schließt Ihre Haustür auch morgen noch wie am ersten Tag.

**Aluminiumtür AT90 THERMOPOWER**  
Aufsatzfüllung innen und außen, Berechnung erfolgte mit PVC-Schwelle

$U_d$  in  $W/m^2K$

**Aluminiumtür AT75 THERMOPOWER**  
Aufsatzfüllung außen

$U_d$  in  $W/m^2K$

**Aluminiumtür AT75 THERMOPOWER**  
Einsatzfüllung

$U_d$  in  $W/m^2K$

$U_d$ -Wert-Berechnung basiert auf Türen mit den Maßen B x H 1230 x 2180 mm



ROCKET 6

bis 0,69  
bis 1,09  
bis 1,26

**Türfüllung:** Flachnuten einseitig außen (bei AT90 beidseitig), innen glatt

**Verglasung:** Motivglas ROCKET 6 helle Fläche mattiert, Quadrate Klarglas

**Farbe:** DB 703 Feinstruktur Dunkelgrau metallic

**Griff:** 8179.82A 1600 mm rund, Edelstahl matt gebürstet



ROCKET 7

bis 0,69  
bis 1,09  
bis 1,26

**Türfüllung:** beidseitig glatt

**Verglasung:** Motivglas ROCKET 7, helle Fläche mattiert, dunkle Streifen Klarglas

**Farbe:** DB 703 Feinstruktur Dunkelgrau metallic

**Griff:** 8179.82A 1600 mm rund, Edelstahl matt gebürstet



ROCKET 8

bis 0,70  
bis 1,09  
bis 1,26

**Türfüllung:** Flachnuten einseitig außen (bei AT90 beidseitig), innen glatt

**Verglasung:** Motivglas ROCKET 8, helle Fläche mattiert, dunkler Streifen Klarglas

**Farbe:** DB 703 Feinstruktur Dunkelgrau metallic

**Griff:** 8179.82A 1600 mm rund, Edelstahl matt gebürstet



ROCKET 9

bis 0,65  
bis 1,09  
bis 1,22

**Türfüllung:** beidseitig glatt

**Farbe:** DB 703 Feinstruktur Dunkelgrau metallic

**Griff:** 8179.82A 1600 mm rund, Edelstahl matt gebürstet



ROCKET 12

bis 0,72  
bis 1,11  
bis 1,27

**Türfüllung:** Flachnuten einseitig außen (bei AT90 beidseitig), innen glatt

**Verglasung:** Motivglas ROCKET 12, helle Fläche mattiert, dunkle Streifen Klarglas

**Farbe:** DB 703 Feinstruktur Dunkelgrau metallic

**Griff:** 8179.82A 1600 mm rund, Edelstahl matt gebürstet



ICE 1

bis 0,71  
bis 1,11  
bis 1,27

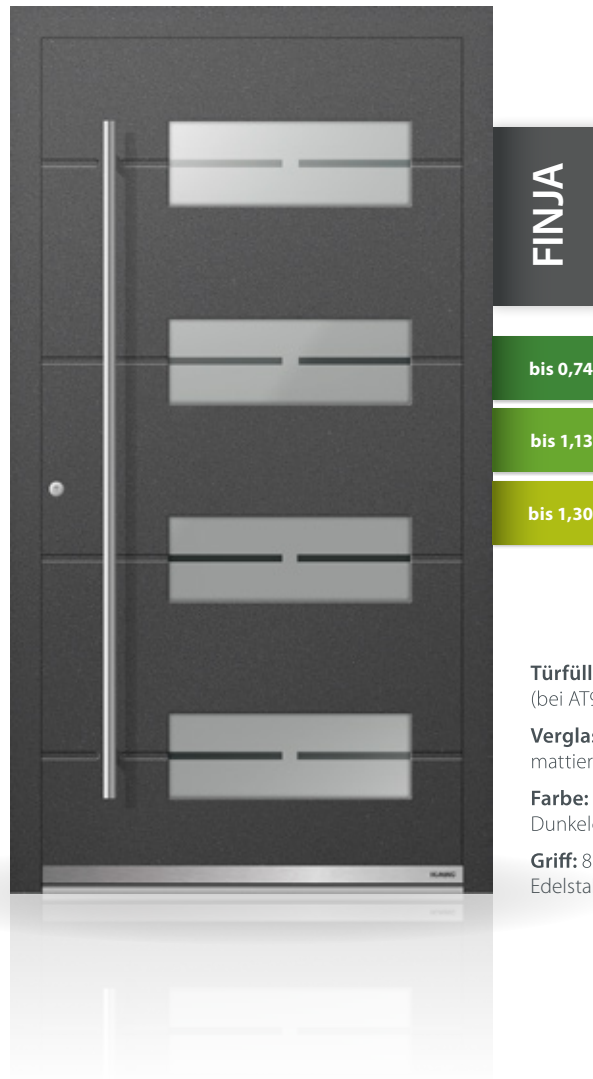
**Türfüllung:** Flachnuten einseitig außen (bei AT90 beidseitig), innen glatt

**Verglasung:** Motivglas ICE 1, helle Fläche mattiert, dunkle Streifen Klarglas

**Farbe:** DB 703 Feinstruktur Dunkelgrau metallic

**Griff:** 8179.82A 1600 mm rund, Edelstahl matt gebürstet





FINJA

bis 0,74

bis 1,13

bis 1,30

**Türfüllung:** Flachnuten einseitig außen  
(bei AT90 beidseitig), innen glatt

**Verglasung:** Motivglas FINJA, helle Fläche  
mattiert, dunkle Streifen Klarglas

**Farbe:** DB 703 Feinstruktur  
Dunkelgrau metallic

**Griff:** 8179.82A 1600 mm rund,  
Edelstahl matt gebürstet

PURE **ÄSTHETIK**  
TRIFFT AUF **HÖCHSTE**  
**QUALITÄT**



$U_d$  in  $W/m^2K$

### Aluminiumtür AT90 THERMOPOWER

Aufsatzfüllung innen und außen, Berechnung erfolgte mit PVC-Schwelle

$U_d$  in  $W/m^2K$

### Aluminiumtür AT75 THERMOPOWER

Aufsatzfüllung außen

$U_d$  in  $W/m^2K$

### Aluminiumtür AT75 THERMOPOWER

Einsatzfüllung

$U_d$ -Wert-Berechnung basiert auf Türen mit den Maßen B x H 1230 x 2180 mm



GRETA

bis 0,65

bis 1,05

bis 1,22

**Türfüllung:** Flachnuten einseitig außen (bei AT90 beidseitig), innen glatt

**Farbe:** DB 703 Feinstruktur Dunkelgrau metallic

**Griff:** 8179.82A 1600 mm rund, Edelstahl matt gebürstet



ANNA

bis 0,74

bis 1,12

bis 1,28

**Türfüllung:** Flachnuten einseitig außen (bei AT90 beidseitig), innen glatt

**Verglasung:** Motivglas ANNA, helle Fläche mattiert, dunkle Streifen Klarglas

**Farbe:** DB 703 Feinstruktur Dunkelgrau metallic

**Griff:** 8179.82A 1600 mm rund, Edelstahl matt gebürstet



IDA

bis 0,71

bis 1,10

bis 1,27

**Türfüllung:** Flachnuten einseitig außen (bei AT90 beidseitig), innen glatt

**Verglasung:** Motivglas IDA, helle Fläche mattiert, dunkle Streifen Klarglas

**Farbe:** DB 703 Feinstruktur Dunkelgrau metallic

**Griff:** 8179.82A 1600 mm rund, Edelstahl matt gebürstet

Linear, ästhetisch und unverwechselbar. Während vier horizontal angeordnete Nuten das Design dieser Türmodelle prägen, sorgen die unterschiedlich gestalteten Glasausschnitte für die Einzigartigkeit jedes einzelnen Modells. Hochwertige Materialien als auch edel anmutende Oberflächen verleihen unseren Haustüren aus der Serie TOPSELLER den finalen Feinschliff und sorgen für eine ganz besondere Haptik. Damit sehen diese Türmodelle nicht nur besonders hochwertig aus, sondern fühlen sich auch entsprechend hochwertig an.

**Aluminiumtür AT90 THERMOPOWER**  
Aufsatzfüllung innen und außen, Berechnung erfolgte mit PVC-Schwelle

$U_d$  in  $W/m^2K$

**Aluminiumtür AT75 THERMOPOWER**  
Aufsatzfüllung außen

$U_d$  in  $W/m^2K$

**Aluminiumtür AT75 THERMOPOWER**  
Einsatzfüllung

$U_d$  in  $W/m^2K$

$U_d$ -Wert-Berechnung basiert auf Türen mit den Maßen B x H 1230 x 2180 mm



LILLY

bis 0,71  
bis 1,11  
bis 1,27

**Türfüllung:** Flachnuten einseitig außen (bei AT90 beidseitig), innen glatt  
**Verglasung:** Motivglas LILLY, helle Fläche mattiert, dunkle Streifen Klarglas  
**Farbe:** DB 703 Feinstruktur Dunkelgrau metallic  
**Griff:** 8179.82A 1600 mm rund, Edelstahl matt gebürstet



MARIE

bis 0,72  
bis 1,11  
bis 1,27

**Türfüllung:** Flachnuten einseitig außen (bei AT90 beidseitig), innen glatt  
**Verglasung:** Motivglas MARIE, helle Fläche mattiert, dunkle Streifen Klarglas  
**Farbe:** DB 703 Feinstruktur Dunkelgrau metallic  
**Griff:** 8179.82A 1600 mm rund, Edelstahl matt gebürstet



ROSA

bis 0,72  
bis 1,11  
bis 1,27

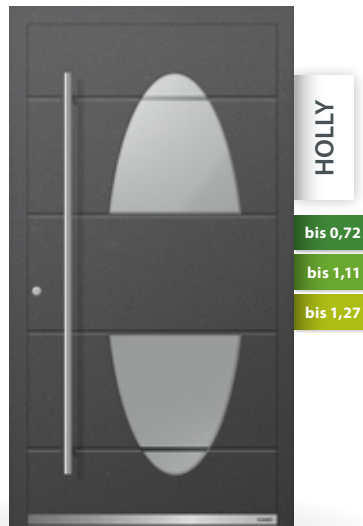
**Türfüllung:** Flachnuten einseitig außen (bei AT90 beidseitig), innen glatt  
**Verglasung:** Motivglas ROSA, helle Fläche mattiert, dunkle Streifen Klarglas  
**Farbe:** DB 703 Feinstruktur Dunkelgrau metallic  
**Griff:** 8179.82A 1600 mm rund, Edelstahl matt gebürstet



MIA

bis 0,72  
bis 1,11  
bis 1,27

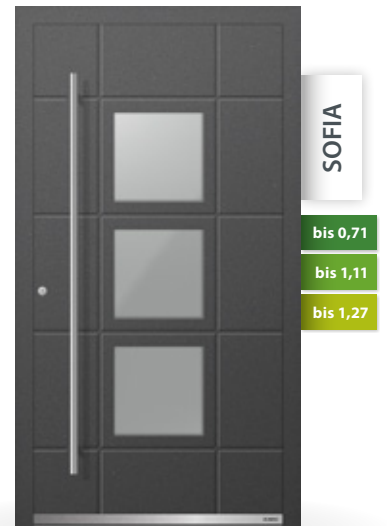
**Türfüllung:** Flachnuten einseitig außen (bei AT90 beidseitig), innen glatt  
**Verglasung:** Motivglas MIA, helle Fläche mattiert, dunkle Streifen Klarglas  
**Farbe:** DB 703 Feinstruktur Dunkelgrau metallic  
**Griff:** 8179.82A 1600 mm rund, Edelstahl matt gebürstet



HOLLY

bis 0,72  
bis 1,11  
bis 1,27

**Türfüllung:** Flachnuten einseitig außen (bei AT90 beidseitig), innen glatt  
**Verglasung:** Motivglas HOLLY, helle Fläche mattiert, dunkle Streifen Klarglas  
**Farbe:** DB 703 Feinstruktur Dunkelgrau metallic  
**Griff:** 8179.82A 1600 mm rund, Edelstahl matt gebürstet



SOFIA

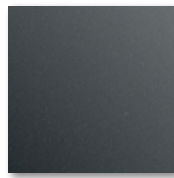
bis 0,71  
bis 1,11  
bis 1,27

**Türfüllung:** Flachnuten einseitig außen (bei AT90 beidseitig), innen glatt  
**Verglasung:** Glas Universal, helle Fläche mattiert  
**Farbe:** DB 703 Feinstruktur Dunkelgrau metallic  
**Griff:** 8179.82A 1600 mm rund, Edelstahl matt gebürstet

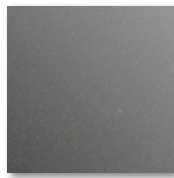




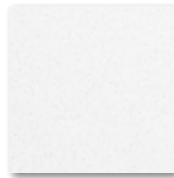
BASIS:  
**DB 703** Feinstruktur  
Dunkelgrau metallic



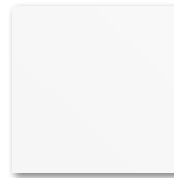
BASIS:  
**RAL 7016** Feinstruktur  
Anthrazitgrau



BASIS:  
**RAL 9007** Feinstruktur  
Graualuminium metallic



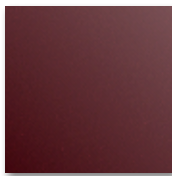
BASIS:  
**RAL 9016** Feinstruktur  
Verkehrsweiß



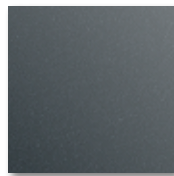
BASIS:  
**RAL 9016** glatt  
Verkehrsweiß

# FARBEN & DEKORE FÜR NOCH MEHR VIELFALT

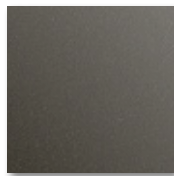
Mit unseren Haustüren aus der Serie TOPSELLER steht Ihnen eine Vielzahl von Möglichkeiten zur Verfügung, diesen eine ganz individuelle Optik zu verleihen. Versehen Sie das formschöne Design dieser Türen mit einer unserer exklusiven Farben. Zusätzlich haben Sie die Möglichkeit, diese mit einer weiteren Farbe oder mit einem der ausgewählten Dekore zu kombinieren.



TOP:  
**RAL 3005** Feinstruktur  
Weinrot



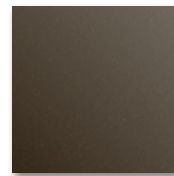
TOP:  
**RAL 7015** Feinstruktur  
Schiefergrau



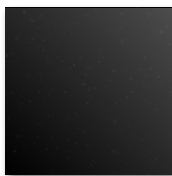
TOP:  
**RAL 7039** Feinstruktur  
Quarzgrau



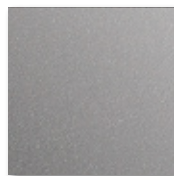
TOP:  
**RAL 7040** Feinstruktur  
Fenstergrau



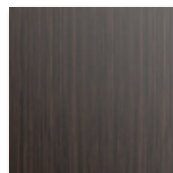
TOP:  
**RAL 8014** Feinstruktur  
Sepiabraun



TOP:  
**RAL 9005** Feinstruktur  
Tiefschwarz



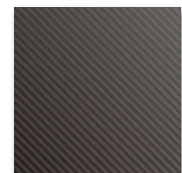
TOP:  
**RAL 9006** Feinstruktur  
Weißaluminium metallic



DEKOR:  
Zebrano dunkel



DEKOR:  
Zebrano hell



DEKOR:  
Carbon

Dekore sind nicht für die gesamte Haustürfläche erhältlich.



ROCKET 5

**Farbe:** RAL 9016 glatt Verkehrsweiß  
**Dekorelement:** Zebrano hell  
**Griff:** 8537.82 1600 mm rechteckig,  
 Edelstahl matt gebürstet



ROCKET 6

**Farbe:** RAL 7015 Feinstruktur Schiefergrau  
**Dekorelement:** Zebrano dunkel  
**Griff:** 8525.82 1600 mm quadratisch,  
 Edelstahl matt gebürstet



ROCKET 8

**Farbe:** RAL 9016 Feinstruktur Verkehrsweiß  
**Dekorelement:** Carbon  
**Griff:** 8179.82A 1600 mm rund,  
 Edelstahl matt gebürstet



MIA

**Farbe:** RAL 9016 glatt Verkehrsweiß  
**Dekorelement:** Carbon  
**Griff:** 8537.82 1600 mm rechteckig,  
 Edelstahl matt gebürstet



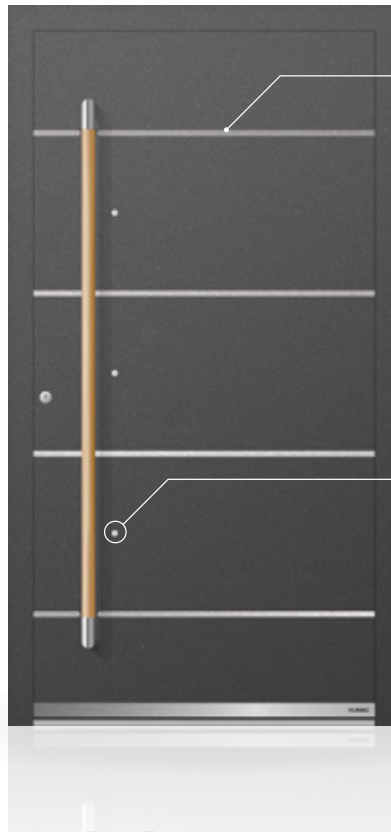
IDA

**Farbe:** RAL 9016 glatt Verkehrsweiß  
**Dekorelement:** Zebrano dunkel  
**Griff:** 8525.82 1600 mm quadratisch,  
 Edelstahl matt gebürstet



MARIE

**Farbe:** RAL 7039 Feinstruktur Quarzgrau  
**Dekorelement:** Carbon  
**Griff:** 8535.82A ekey dLine 1600 mm rechteckig,  
 Edelstahl matt gebürstet



### INTARSIEN

Mit den Intarsien aus Edelstahl wird die Optik Ihrer neuen Tür zusätzlich aufgewertet. Auf den Nuten montiert, unterstreichen Sie das Türdesign auf höchst elegante Weise.

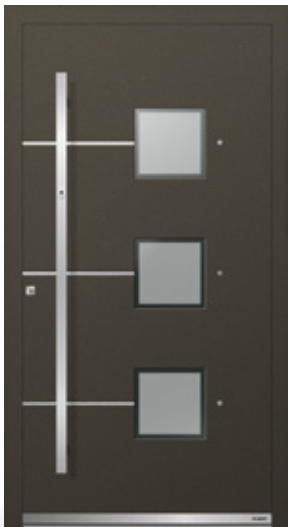
### LED-SPOTS

Ein echtes Highlight – mit einem Durchmesser von gerade einmal 18 mm erzielen die kleinen LED-Spots eine große Wirkung. Tagsüber kaum sichtbar, setzen sie bei Dunkelheit Ihre Tür gekonnt in Szene.

# APPLIKATIONEN FÜR EINE UNVERKENNBARE INDIVIDUALITÄT

Gestalten Sie Ihre neue Haustür einfach selbst und setzen Sie mit den optional erhältlichen Applikationen ganz individuelle Akzente. Denn hochwertig anmutende Intarsien aus Edelstahl unterstreichen das Türendesign, indem sie die formgebenden Nuten, auf denen sie montiert sind, optisch hervorheben.

Tagsüber äußerst dezent – nachts umso wirkungsvoller. So präsentieren sich die LED-Spots, die besonders im Dunkeln Ihre neue Haustür unverwechselbar machen.



ROCKET 3

**Farbe:** RAL 7039 Feinstruktur Quarzgrau  
**Applikationen:** drei Edelstahlintarsien waagrecht, drei LED-Spots  
**Griff:** 8535.82A mit ekey dLine 1600 mm rechteckig, Edelstahl matt gebürstet



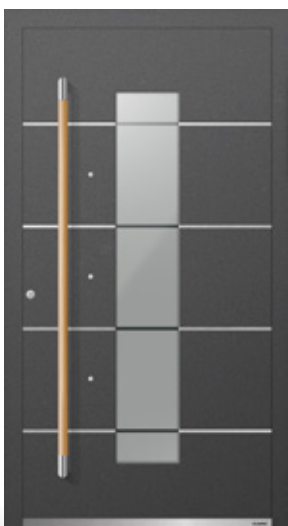
ROCKET 5

**Farbe:** RAL 9005 Feinstruktur Tiefschwarz  
**Dekorelement:** Carbon  
**Applikationen:** zwei Edelstahlintarsien senkrecht, zwei LED-Spots  
**Griff:** 8525.82 1600 mm quadratisch, Edelstahl matt gebürstet



ROCKET 12

**Farbe:** RAL 3005 Feinstruktur Weinrot  
**Applikationen:** fünf Edelstahlintarsien waagrecht  
**Griff:** 8535.82A mit ekey dLine 1600 mm rechteckig, Edelstahl matt gebürstet



ICE 1

**Farbe:** DB703 Feinstruktur Dunkelgrau  
**Applikationen:** vier Edelstahlintarsien waagrecht, drei LED-Spots  
**Griff:** 8155.82A 1600 mm rund, Eichenholz massiv, offenporig behandelt/geölt, Edelstahl matt gebürstet



ROSA

**Farbe:** RAL 9016 Feinstruktur Verkehrsweiß  
**Dekorelement:** Carbon  
**Applikationen:** vier Edelstahlintarsien waagrecht, eine Edelstahlintarsie senkrecht gebogen, vier LED-Spots  
**Griff:** 8179.82A 1600 mm rund, Edelstahl matt gebürstet



FINJA

**Farbe:** RAL 7016 Feinstruktur Anthrazitgrau  
**Applikationen:** vier Edelstahlintarsien waagrecht, zwei LED-Spots  
**Griff:** 8535.82A mit ekey dLine 1600 mm rechteckig, Edelstahl matt gebürstet



### ZYLINDERABDECKUNG "NEWARK"

Die Schließzylinderrosette Newark ist ebenfalls in schwarz erhältlich und macht die Gesamtoptik bis ins kleinste Detail perfekt.

### GRIF

Auf hellen Türen als komplementärer Kontrast oder auf dunklen Türen als dezent abgesetztes Stilelement erzeugen unsere schwarzen Griffe eine besonders elegante Optik.

### TRITTSCHUTZBLECH

Das optional in schwarz erhältliche Trittschutzblech bildet mit der schwarz durchgefärbten PVC-Schwelle eine harmonische Einheit.

# SCHWARZE APPLIKATIONEN FÜR MEHR STIL

Schwarze Applikationen liegen voll im Trend. Deshalb erhalten Sie für Haustüren aus der Serie TOPSELLER ausgewählte Griffe im modernen schwarz. Passend dazu bietet HÖNING® auch die Profilzylinderrosette Newark sowie das Trittschutzblech, bzw. den Wetterschenkel für Haustüren mit Einsatzfüllung in schwarz an. Kombiniert mit der schwarz durchgefärbten PVC-Schwelle erscheint Ihre neue Haustür in einem unverkennbaren Look.





ROCKET 3

**Farbe:** DB703 Feinstruktur Dunkelgrau  
**Griff:** 8537.73A 1600 mm rechteckig, schwarz beschichtet  
**Zylinderabdeckung:** Newark schwarz beschichtet



ROCKET 8

**Farbe:** RAL 9016 Feinstruktur Verkehrsweiß  
**Dekorelement:** Carbon  
**Griff:** 8537.73A 1600 mm rechteckig, schwarz beschichtet  
**Zylinderabdeckung:** Newark schwarz beschichtet



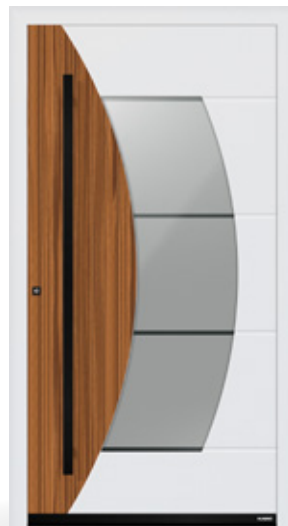
GRETA

**Farbe:** RAL 9016 Feinstruktur Verkehrsweiß  
**Griff:** 8155.73A 1600 mm rund, Nussbaumholz massiv, offenporig behandelt/geölt, schwarz beschichtet  
**Zylinderabdeckung:** Newark schwarz beschichtet



SOFIA

**Farbe:** RAL 9006 Feinstruktur Weißaluminium metallic  
**Griff:** 8535.73A mit ekey dLine 1600 mm rechteckig, schwarz beschichtet  
**Zylinderabdeckung:** Newark schwarz beschichtet



ROSA

**Farbe:** RAL 9016 Feinstruktur Verkehrsweiß  
**Griff:** 8537.73A 1600 mm rechteckig, schwarz beschichtet  
**Dekorelement:** Zebrano hell  
**Zylinderabdeckung:** Newark schwarz beschichtet



IDA

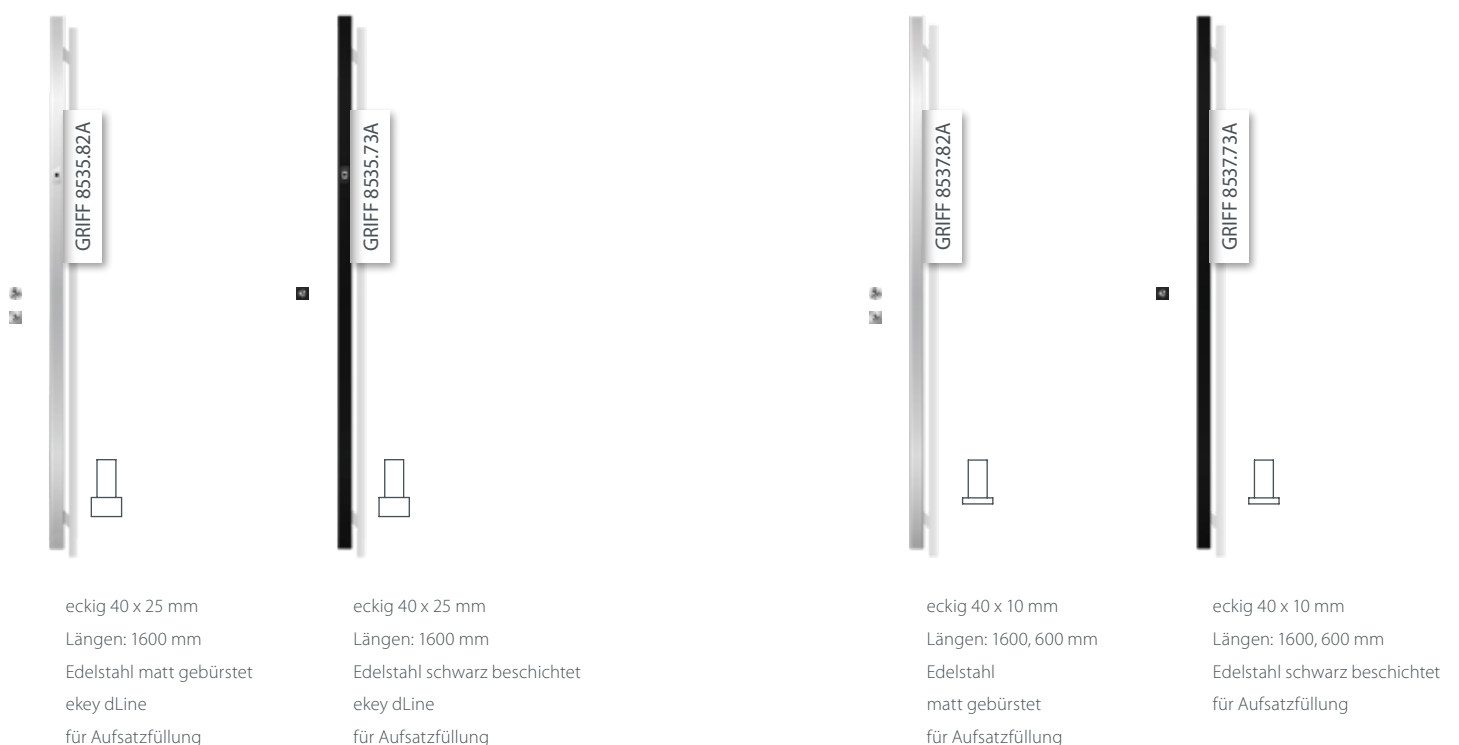
**Farbe:** RAL 7039 Feinstruktur Quarzgrau  
**Griff:** 8179.73A 1600 mm rund, schwarz beschichtet  
**Zylinderabdeckung:** Newark schwarz beschichtet



# ÄSTHETISCHE GRIFFDESIGNS

Griffe und Drückergarnituren sind die Bedienelemente einer Haustür und werden dementsprechend oft betätigt. Deshalb ist es hier umso wichtiger, Produkte aus qualitativ hochwertigen Materialien zu verwenden, um den Bedienkomfort so lange wie möglich zu gewährleisten.

Nur hochwertig verarbeitete Griffe fassen sich gut an und sehen auch später noch hervorragend aus. Verschiedene Materialien und Oberflächen sorgen nicht nur für eine interessante Optik, sondern auch für eine ganz besondere Haptik.





GRIFF 8179.73A



rund ø 30 mm  
Längen: 1600, 600 mm  
Edelstahl schwarz beschichtet  
für Aufsatzfüllung



GRIFF 8179.82A



rund ø 30 mm  
Längen: 1600, 600 mm  
Edelstahl matt gebürstet  
für Aufsatzfüllung



GRIFF 8179.82C



rund ø 30 mm  
Längen: 1600, 1400, 1200,  
1000, 800, 600 mm  
Edelstahl matt gebürstet  
für Einsatzfüllung

## PROFILZYLINDERROSETTEN

Die Profilzylinderrosetten von **HÖNING®** aus Edelstahl verdecken den Profilzylinder und sorgen somit für mehr Sicherheit und eine deutlich schönere Optik.



PZ-Abdeckung rund  
ø 35 mm  
Edelstahl  
mit integriertem PZ-Längen-  
ausgleich

**Grundausrüstung**



PZ-Abdeckung Newark  
35 x 35 mm  
Edelstahl  
mit integriertem PZ-Längen-  
ausgleich

**Grundausrüstung**



PZ-Abdeckung Newark  
35 x 35 mm  
Edelstahl schwarz beschichtet  
mit integriertem PZ-Längen-  
ausgleich



Drücker auf Langschild  
Aluminium



Drücker auf Langschild  
Aluminium schwarz



Drücker auf Rosette über  
PZ-Rosette  
Edelstahl



Drücker auf Rosette  
über PZ-Rosette  
schwarz

## INNENDRÜCKER

Ausgewählte Drückergarnituren mit hochwertigen Materialien und Oberflächen sorgen für einen perfekten und nachhaltigen Bedienkomfort. Damit schließt Ihre neue Haustür auch noch nach Jahren wie am allerersten Tag.





## MATTIERTE GLASFLÄCHEN

Mattierte Glasflächen wirken vergleichsweise hell und bieten einen moderaten Sichtschutz. Die Mattierung befindet sich im Scheibenzwischenraum. Die Außenseite des Glases ist damit glatt und reinigungsfreundlich.

## KLARE GLASFLÄCHEN

Klare Glasflächen wirken vergleichsweise dunkel. Sie sind transparent und setzen formgebende Akzente.

# INDIVIDUELLE GLASDESIGNS FÜR SEITENTEILE

Haustüren mit Seitenteil sehen nicht nur interessant aus, sondern erhöhen auch den Wohnkomfort, da deutlich mehr Tageslicht in das Rauminnere gelangt. Das lässt den Empfangsbereich Ihres Hauses hell und freundlich erscheinen. Ganz gleich ob Sie sich für ein Seitenteil links, rechts oder sogar beidseitig entscheiden.

Für eine konsequent schöne Optik können die Seitenteile passend zum Haustürmodell ausgewählt werden. So wird das Design Ihrer neuen Haustür im Glas des Seitenteils aufgegriffen und weitergeführt.



Passend für Türmodelle  
auf Seite 2 und 3

**DESIGNGLAS EDGE B**  
Optimal für ROCKET 5



Passend für Türmodelle  
auf Seite 4 und 5

**DESIGNGLAS ELLA B**



DESIGNGLAS UNIVERSAL

Für alle Türmodelle geeignet



DESIGNGLAS ROCKET 3

Passend für Türmodell Rocket 3\*



DESIGNGLAS ROCKET 6

Passend für Türmodell Rocket 6



DESIGNGLAS ROCKET 7

Passend für Türmodell Rocket 7



DESIGNGLAS ROCKET 8

Passend für Türmodell ROCKET 8



DESIGNGLAS ROCKET 12

Passend für Türmodell ROCKET 12



DESIGNGLAS FINJA

Passend für Türmodelle auf Seite 4 und 5, optimal für Türmodell FINJA



DESIGNGLAS ICE

Passend für Türmodell ICE 1

\*Für die schlossseitige Seitenteilkombination mit ROCKET 3. Für die Bandseite empfehlen wir Designglas Edge A oder B



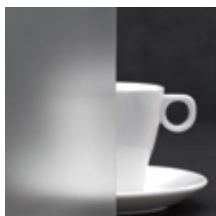
$U_g$  bis  
**0,5**  
 $W/m^2K$

20

20

WÄNIG

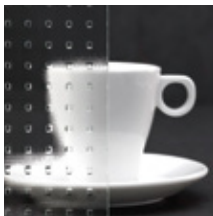
# GLÄSER MIT DEKORATIVEN ORNAMENTEN



**SATINATO® WEISS/  
SATINOVO MATE WEISS**



**MASTER-LIGNE®  
WEISS**



**MASTER-CARRÉ®  
WEISS**



**ARENA C  
WEISS**



**KATHEDRAL MIN  
WEISS**

Glas ist nicht gleich Glas – insbesondere bei Haustüren. Denn groß dimensionierte Glasflächen sorgen nicht nur für eine besonders leichte Optik, sondern auch für eine hohe Lichtausbeute im Innenraum.

Um trotzdem einen entsprechenden Sichtschutz zu gewährleisten, ist bei unseren Haustüren aus der Serie TOPSELLER der Großteil des Glases mattiert, während nur verhältnismäßig kleine Flächen transparent sind und somit stilvolle Akzente setzen, indem sie das Design der Türfüllung aufgreifen und im Glas weiterführen. Alternativ sind unsere TOPSELLER-Haustüren mit sechs dekorativen Ornamentgläsern erhältlich, welche dank individuellen Strukturen ebenfalls einen hohen Sichtschutz bieten.



ekey schwarz



ekey Edelstahl



## ekey dLine

Der **ekey dLine** Fingerscanner ist die smarte Lösung für das schlüssellose Öffnen Ihrer neuen Haustür.

Alle wichtigen Einstellungen, wie zum Beispiel das Anlegen, Administrieren und Löschen von Benutzern, können komfortabel vom Smartphone oder Tablet aus vorgenommen werden.

## EINFACH IM GRIFF

Der **ekey dLine** ist optional auch im Griff erhältlich. Dezent und unauffällig fügt sich die schmalere Bauform harmonisch in das Griffdesign ein.

# SCHON HEUTE DIE TÜR VON MORGEN ÖFFNEN

Was für einige wie Science-Fiction klingt, gehört bei **HÖNING®** schon längst der Realität an. Denn mit dem Fingerabdruckscanner **ekey dLine** öffnen Sie Ihre neue Haustür ganz bequem und komfortabel mit Ihrem Finger. Ideal für Situationen, in denen man den Haustürschlüssel nicht unmittelbar parat hat. Der **ekey dLine** Fingerscanner – für mehr Sicherheit, Komfort und Flexibilität.





## WEIL NICHT IMMER ALLES GLEICH SEIN KANN

Der **ekey dLine** Fingerscanner lernt bei jeder Benutzung durch einen intelligenten Algorithmus neu dazu. Er erkennt, wenn sich die Gewohnheiten der Nutzer ändern und toleriert im Fingerabdruck Abweichungen, die zum Beispiel durch kleine Verletzungen entstehen können. Selbst das Wachstum von Kinderfingern wird vom **ekey dLine** erkannt und registriert.



## FEEDBACK PER LED-LEUCHTRING

Der futuristische Leuchtring verleiht dem **ekey dLine** Fingerscanner nicht nur ein optisches Highlight, womit er sich selbst bei Dunkelheit sofort finden lässt. Er visualisiert auch in verschiedenen Farben und Animationen den aktuellen Betriebsmodus oder Systemrückmeldungen.

## EINFACH SMART

Mit dem **ekey dLine** können Sie Ihre neue Haustür in das SmartHome integrieren und alle Features im vollen Umfang nutzen. So können Sie Ihre Haustür von der Ferne über die App oder noch einfacher per Sprachbefehl über einen Sprachassistenten öffnen. Legen Sie einfach personalisierte Zeitfenster an, in denen Sie Zutrittsberechtigungen auf bestimmte Tage und Uhrzeiten einschränken oder lassen Sie sich Push-Nachrichten auf Ihr Smartphone schicken, wenn jemand nach Hause kommt.

**NEU:** Beim **ekey dLine** legen Sie Ihren Finger einfach nur noch auf das Sensorpanel bis dieser Ihren Fingerabdruck erkennt und die Haustür entriegelt.

# NEU: SYSTEM AT90 THERMOPOWER VOLLENDET BIS INS KLEINSTE DETAIL

Bei HÖNING überlassen wir nichts dem Zufall. Deshalb sind Türen aus unserem Hause einfach perfekt.

Besonders Türen aus dem System AT90 THERMOPOWER suchen in puncto Sicherheit, Technik und Qualität ihresgleichen. Hochwertige Materialien, technisch einwandfrei ausgereifte Profilgeometrien und edel anmutende Oberflächen machen sie so unverwechselbar. Garant für eine dauerhaft einwandfreie Funktion, damit Sie noch lange und uneingeschränkt Freude an Ihrer Haustür haben.

◀ 90 mm ▶

**Dekorative Intarsienleisten**  
aus hochwertigem Edelstahl

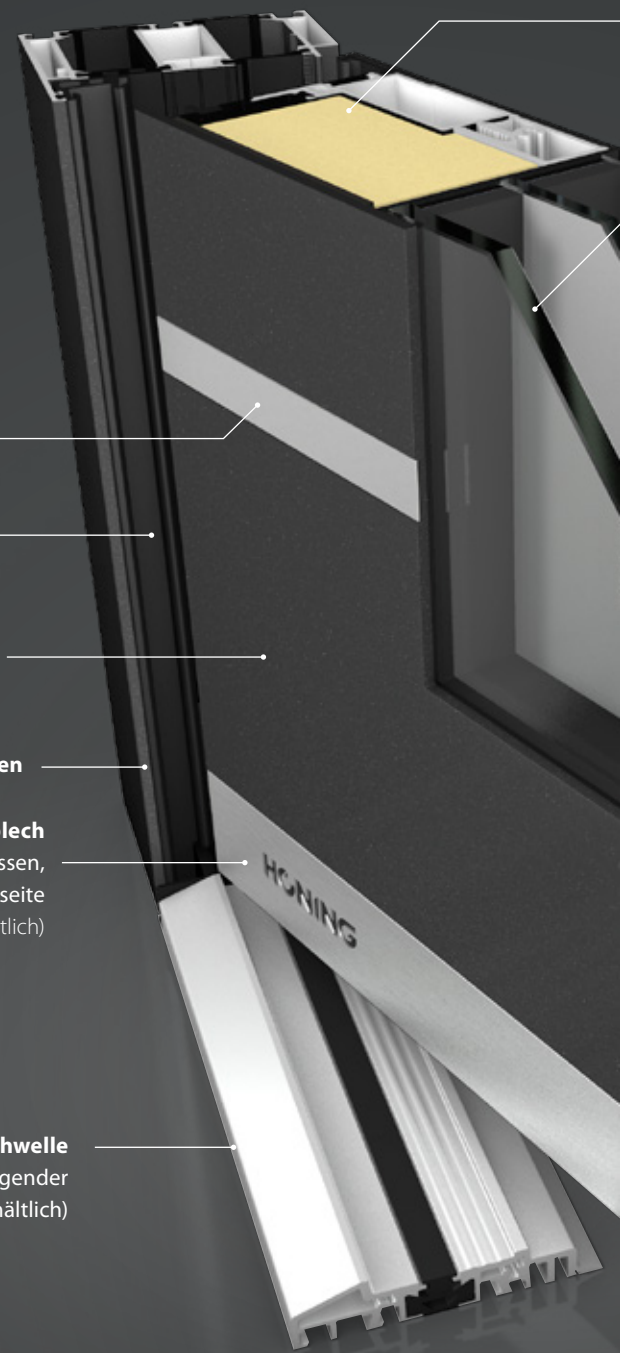
**Verbundleisten**  
thermische Trennung der Aluminiumprofile, mit Schaumdämmstoff

**Aufsatzfüllung**  
beidseitig flügelüberdeckend

**Anschlagdichtungen außen**

**Trittschutzblech**  
aus hochwertigem Edelstahl – flächenbündig in die Füllung eingelassen,  
40 mm hoch mit HÖNING-Logo als Lasergravur auf der Bandseite  
(optional auch in schwarz erhältlich)

**Barrierereduzierte Anschlagsschwelle**  
aus Aluminium mit thermischer Trennung und verdeckt liegender Befestigungsmöglichkeit (optional auch aus Kunststoff erhältlich)



WIDERSTANDSKLASSE

bis zu



NACH DIN EN 1627

X-FOAM® MLB

hoch dämmender Schaumkern

ESG 6

ESG 6

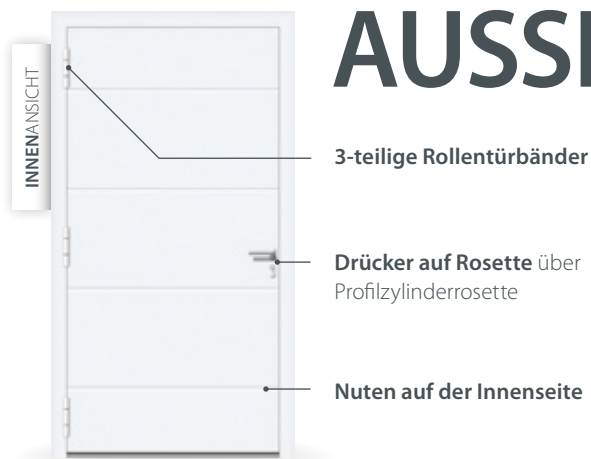
FLOAT 4 optional mit Designglas  
versehene Glasebene

Randverbund: Super Spacer®  
Premium für erhöhte Wärmedämmung und Reduzierung von  
Kondenswasser

Anschlagdichtung innen

Äußere Anschlagdichtung  
inklusive Abtropfkante

# INNEN UND AUSSEN



Wer keine Lust auf langweilige Innenansichten hat, entscheidet sich für eine Haustür aus dem System AT90. Während bei der Gestaltung herkömmlicher Türsysteme der Fokus ausschließlich auf der Außenansicht liegt, können Türen aus dem System AT90 THERMOPOWER auf Wunsch auch innen mit Nuten analog zur Außenseite ausgestattet werden.

verdeckt liegende Türbänder\*

Um die Optik des ohnehin schon ansprechenden Designs auf der Türinnenseite zu perfektionieren, können Türen aus den System AT90 und AT75 THERMOPOWER optional mit verdeckt liegenden Türbändern ausgestattet werden. Das sieht nicht nur atemberaubend aus, sondern ist auch um ein Vielfaches pflegeleichter.

## VERDECKT LIEGENDER TÜRÖFFNUNGSBEGRENZER

Der Türöffnungsbegrenzer ist nahezu unsichtbar im Falz der Haustür verbaut und nur bei geöffneter Tür zu sehen.

Haustüren mit verdeckt liegenden Beschlägen erhalten Sie bei HÖNING® serienmäßig mit einem Türöffnungsbegrenzer. Dieser begrenzt den Öffnungswinkel des Türflügels, um Unfälle als auch Sachschäden an Tür und Wänden zu vermeiden. Dabei schont er nachhaltig die Beschläge. Der geöffnete Türflügel kann zudem mit der Rastfeststellung arretiert werden.

Das optional erhältliche Softclose-Modul verhindert ein unkontrolliertes Zuschlagen Ihrer Haustür und sorgt zusätzlich für ein extra sanftes Schließen.

\* Sonderausstattung gegen Aufpreis erhältlich



OPTIK MIT **EINSATZ**FÜLLUNG

OPTIK MIT EINSEITIGER  
**AUFSATZ**FÜLLUNG AUSSEN

# AT75 THERMOPOWER DIE PERFEKTE SYMBIOSE AUS TECHNIK & DESIGN

Türen aus dem System **AT75 THERMOPOWER** erhalten Sie in zwei Systemvarianten mit klassischer Einsatzfüllung oder mit einseitig flügelüberdeckender Aufsatzfüllung.

Optisch als auch technisch stehen sich beide Systemvarianten in nichts nach. Denn hochwertige Materialien sowie innovative Profilgeometrien und Anbauteile namhafter Hersteller sorgen für einen enorm hohen Qualitätsstandard. Damit sehen Haustüren aus dem System **AT75 THERMOPOWER** nicht nur hervorragend aus, sondern garantieren auch eine dauerhaft komfortable Bedienung.

# AT75 THERMOPOWER MIT EINSATZFÜLLUNG

Das System **AT75 THERMOPOWER** überzeugt durch den besonderen Profilaufbau, welcher hervorragende Wärmedämmeigenschaften mit hoher Stabilität vereint. Zur Optimierung der Energieeffizienz verfügen Blendrahmen- und Flügelprofil des **AT75 THERMOPOWER** mit Einsatzfüllung über eine doppelte Dämmzone mit zwei Isolierstegen und drei Aluminiumschalen. Dank dieser Konstruktion werden nicht nur hervorragende Wärmedämmwerte erzielt, sondern auch ein hohes Maß an Sicherheit und Stabilität.

◀ 75 mm ▶

**Anschlagdichtungen außen**

**Dekorative Intarsienleisten**  
aus hochwertigem Edelstahl

**Verbundleisten**  
thermische Trennung der Aluminiumprofile

**Türflügel**  
flächenbündig mit Blendrahmen

**Wetterschenkel aus Aluminium**  
zur Vorverlegung der Abtropfkante (optional auch in schwarz erhältlich)

**Barrierereduzierte Anschlagsschwelle**  
aus Aluminium mit thermischer Trennung und verdeckt liegender Befestigungsmöglichkeit (optional auch aus Kunststoff erhältlich)

**NEU:**  
WIDERSTANDSKLASSE

bis zu



**NACH DIN EN 1627**

Optimierte Rahmengeometrie in Blendrahmen und Flügel  
3 Aluminiumschalen und 2 Isolierstege sorgen für hohe  
Wärmedämmeigenschaften, die mittlere Aluminiumschale  
bietet bessere Befestigungsmöglichkeiten

X-FOAM® MLB  
hoch dämmender Schaumkern

VSG 6 (33.1) PVB-Folie 0.38 mm  
(Verbund-Sicherheits-Glas)

FLOAT 4

FLOAT 4 mit Design bzw.  
Ornament versehene Glasebene

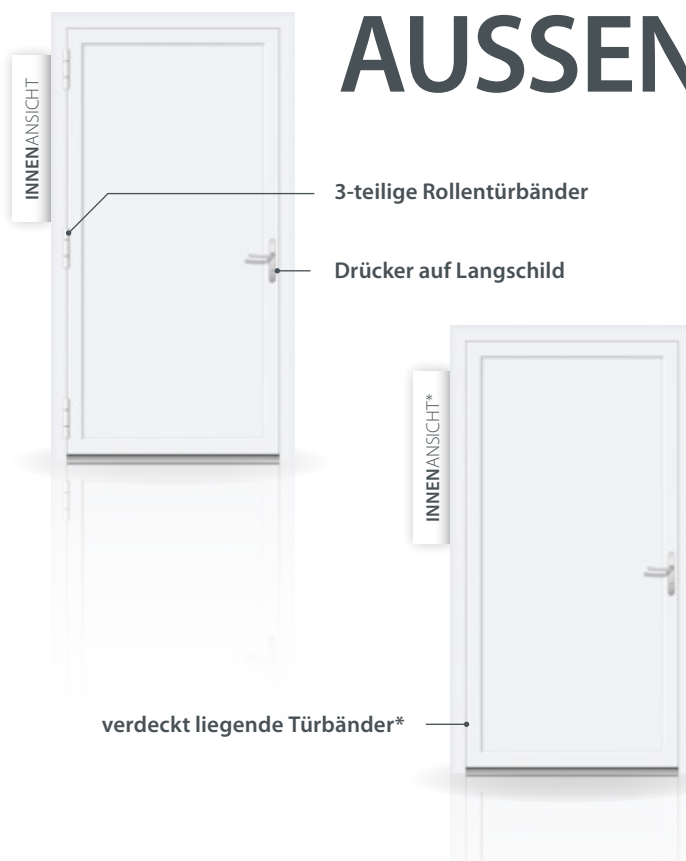
Randverbund: Super Spacer® Premium  
für erhöhte Wärmedämmung und  
Reduzierung von Kondenswasser

3 Aluminiumschalen  
Optimierung der statischen Eigenschaften  
für hohe Stabilität

Anschlagdichtung innen

Äußere Anschlagdichtung  
inklusive Abtropfkante

# INNEN UND AUSSEN



verdeckt liegende Türbänder\*

Der umlaufende Flügel, welcher bei Türen aus dem System **AT75 THERMOPOWER** mit Einsatzfüllung auch von außen sichtbar ist, unterstreicht die hervorragenden statischen Eigenschaften. Aber auch in puncto Wärmeschutz wissen Türen aus diesem System dank des innovativen Profilaufbaus zu überzeugen.



\* Sonderausstattung gegen Aufpreis erhältlich

# AT75 THERMOPOWER MIT EINSEITIGER AUFSATZFÜLLUNG

◀ 75 mm ▶

Türen aus der Serie **AT75 THERMOPOWER** mit einseitiger Aufsatzfüllung verfügen neben der optimierten Blendrahmengometrie über einen hochdämmenden Schaumkern in der Türfüllung.

Anders als bei herkömmlichen Systemen, bei denen die Füllung mit dem Flügel fest verklebt ist, wird bei Türen aus der Serie **AT75 THERMOPOWER** die Aufsatzfüllung mit dem Flügel umlaufend verschraubt, was bei Beschädigungen, z.B. durch Einbruchversuche, den Vorteil hat, dass die Türfüllung problemlos ersetzt werden kann.

**Anschlagdichtungen außen**

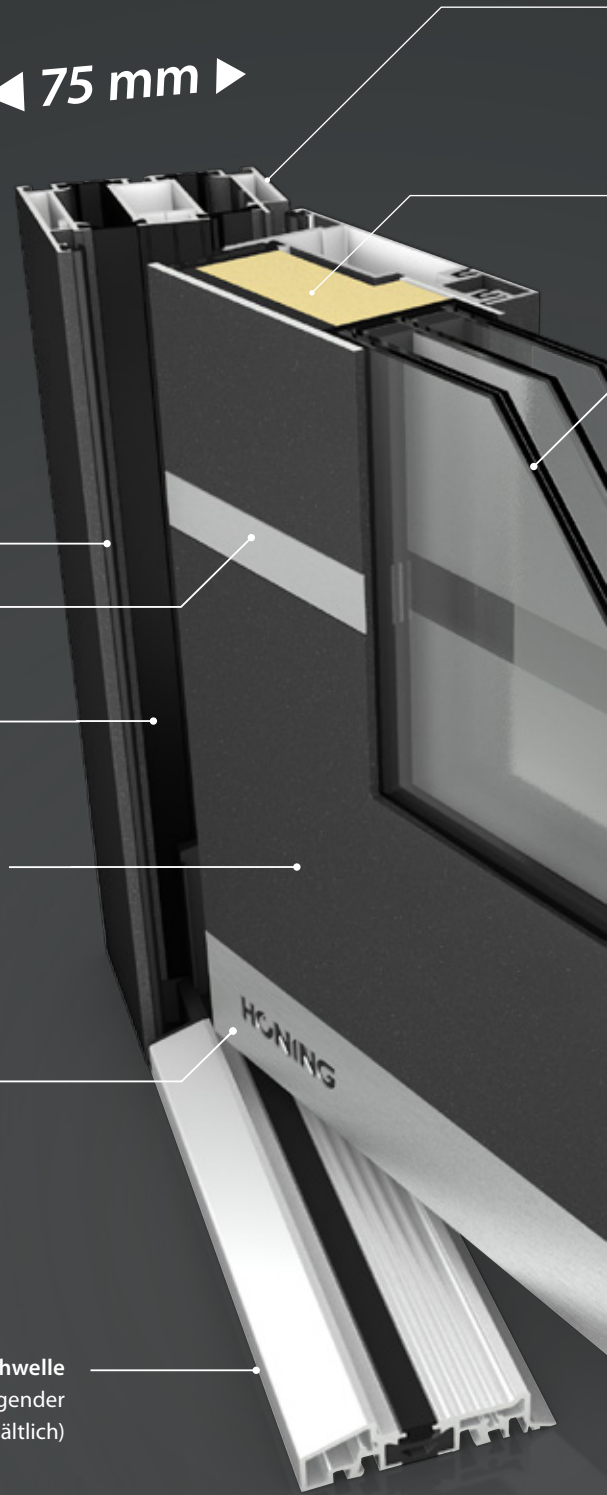
**Dekorative Intarsien leisten**  
aus hochwertigem Edelstahl

**Verbundleisten**  
thermische Trennung der Aluminiumprofile

**Aufsatzfüllung**  
einseitig flügelüberdeckend

**Trittschutzblech**  
aus hochwertigem Edelstahl – flächenbündig in die Füllung eingelassen,  
40 mm hoch mit HÖNING-Logo als Lasergravur auf der Bandseite  
(optional auch in schwarz erhältlich)

**Barrierereduzierte Anschlagsschwelle**  
aus Aluminium mit thermischer Trennung und verdeckt liegender  
Befestigungsmöglichkeit (optional auch aus Kunststoff erhältlich)





**NEU:**  
WIDERSTANDSKLASSE

bis zu



**RC2**

**NACH DIN EN 1627**

Optimierte Rahmengeometrie in Blendrahmen und Flügel  
3 Aluminiumschalen und 2 Isolierstege sorgen für hohe  
Wärmedämmeigenschaften, die mittlere Aluminiumschale  
bietet bessere Befestigungsmöglichkeiten

**X-FOAM® MLB**  
hoch dämmender Schaumkern

**VSG 6 (33.1) PVB-Folie 0.38 mm**  
(Verbund-Sicherheits-Glas)

**VSG 6 (33.1) PVB-Folie 0.38 mm**  
(Verbund-Sicherheits-Glas)

**FLOAT 4 mit Design bzw.**  
Ornament versehene Glasebene

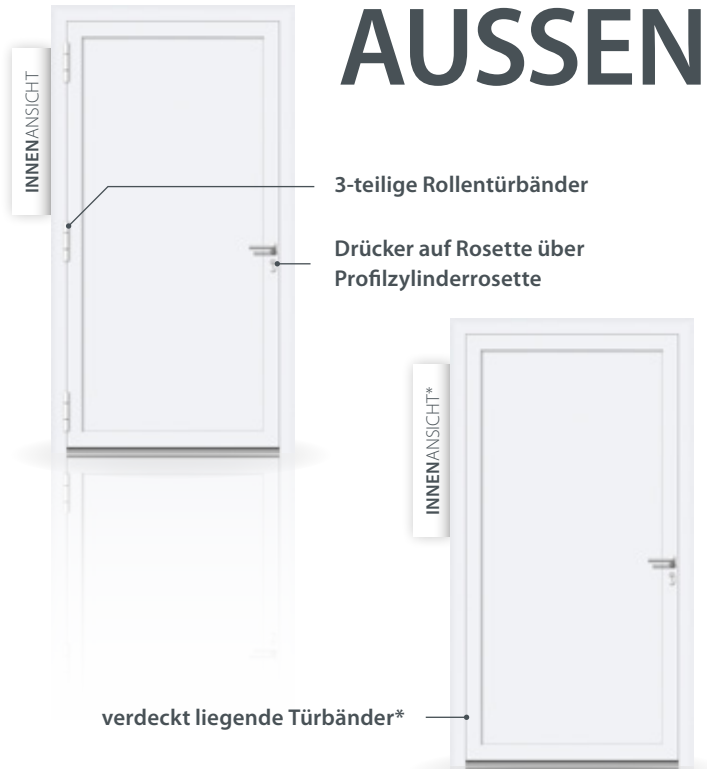
**Randverbund: Super Spacer® Premium**  
für erhöhte Wärmedämmung und  
Reduzierung von Kondenswasser

**Umlaufende Verschraubung von  
Flügel und Füllung**  
für eine wiederlösbare Verbindung

**Anschlagdichtung innen**

**Äußere Anschlagdichtung**  
inklusive Abtropfkante

# INNEN UND AUSSEN



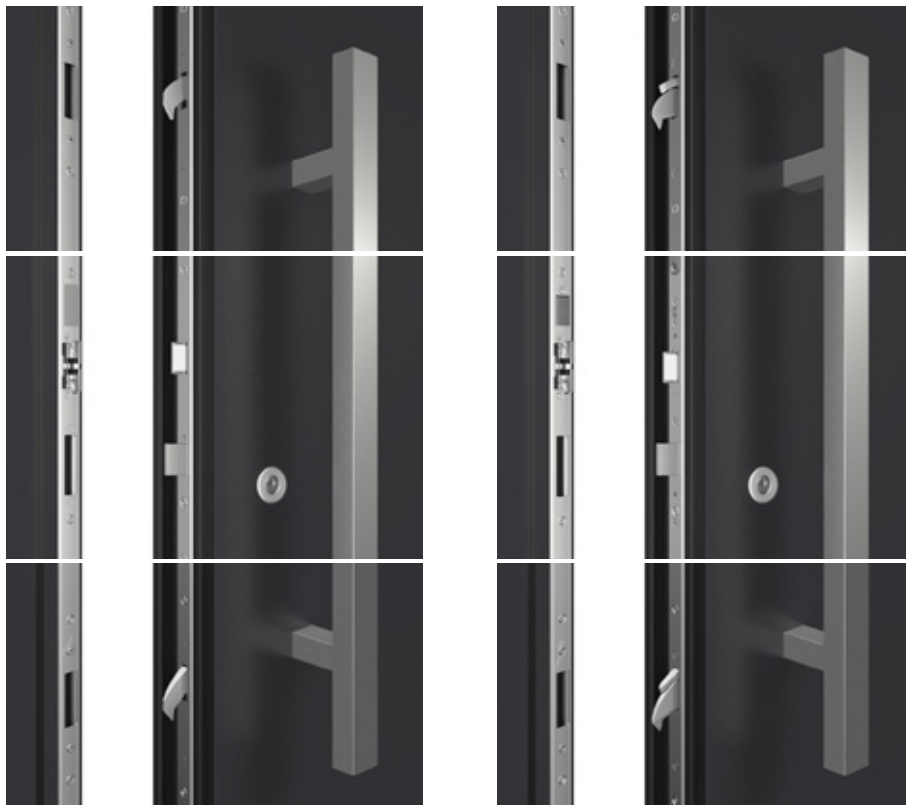
Außen flügelüberdeckend – innen mit umlaufend sichtbaren Flügel.  
Denn Türen aus dem System **AT75 THERMOPOWER** mit einseitiger  
Aufsatzfüllung sind außen mit einer flügelüberdeckenden Aufsatzfüllung  
ausgestattet. In der Innenansicht ist das umlaufende Flügelprofil  
jedoch sichtbar.



\* Sonderausstattung gegen Aufpreis erhältlich

# TECHNISCHE DATEN

Sie haben die Qual der Wahl. Diese drei Haustür-Systeme aus dem Hause **HÖNING®** überzeugen durch hervorragende Produkteigenschaften. Innovative Profilsysteme aus qualitativ hochwertigen Materialien sowie das Know-how langjähriger Erfahrung im Fenster- und Türenbau machen sie zu dem, was sie heute sind – garantiert zuverlässige Haustüren mit besten Bedieneigenschaften und gehobenen Komfort. Dabei versteht es sich ganz von selbst, dass unsere Haustüren ausschließlich mit sorgfältig ausgewählten Anbauteilen namhafter Hersteller ausgestattet werden, damit Ihre Haustür auch nach Jahren noch so schließt, wie am allerersten Tag.



## hookLock M2

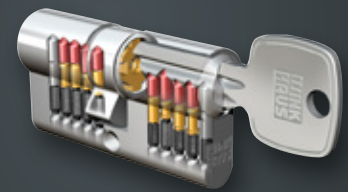
Hersteller: Winkhaus • Sicherheitstürverriegelung hookLock M2 • 2 massive Schwenkriegel mit Hinterkrallung • Schwenkriegel in vollständig verriegelter Position gegen Zurückdrücken gesperrt • Anpressdruckverstellung in Schließblechen +/- 2 mm • optisch durchgehende Schließleiste

## Rollentürbänder

Hersteller: SCHÜCO • 3-teilige Rollentürbänder aus Aluminium mit Dauerfunktions-Klasse 8 nach DIN EN 12400 1.000.000 Öffnungszyklen • eingehängter Türflügel stufenlos in 6 Richtungen verstellbar • optisch hochwertige, robuste und wirtschaftliche Bandlösung mit bis zu 120 kg Lastabtragung

## autoLock AV3 M2

automatisch-mechanische Sicherheitstürverriegelung • 2 massive Schwenkriegel mit Hinterkrallung • Dichtschluss durch 2 unabhängige Dichtigkeitselemente • Schwenkriegel mit 25 mm Ausstellweite in vollständig verriegelter Position gegen Zurückdrücken gesperrt • Anpressdruckverstellung in Schließblechen +/- 2 mm • optisch durchgehende Schließleiste



## keyOne X-pert

Hersteller: Winkhaus • mit 3 Schlüsseln  
• serienmäßiger Anbohr- und Picking-schutz durch gehärtete rostfreie Stahl- und Pickingschutzstifte • mit Not- und Gefahrenfunktion (auch schließbar, wenn innen der Schlüssel steckt) • über 50.000 theoretische Einzelschließungen

## Grundausstattung

Profilsystem

Systemgrundbautiefe/Füllungsstärke

3-fach Isolierverglasung Tür  
Aufbau von außen nach innen

Farbgruppe

3 x 3-teilige Rollentürbänder

Verriegelung

Schließzylinder

Zylinderabdeckung außen

Zylinderabdeckung innen

Innendrücker

Außengriff

Trittschutzblech

Schwelle

## Sonderausstattung

Farbgruppe

LED-Beleuchtung

Austauschgriff (innen/außen)

geänderte Verriegelung

alternative Schwelle

RC2



Aluminiumhaustür mit Einsatzfüllung

**AT75 THERMOPOWER (SCHÜCO)**

75 mm/40 mm

VSG 6 (33.1) / Designglas Float 4 / Float 4

BASIS

•

Winkhaus hookLock M2

Winkhaus keyOne X-pert

Rundrosette Edelstahl

–

Aluminium Drücker auf Langschild (weiß oder EV1)

8179.82C 1600 mm

–

Aluminium

TOP/DIVERS

•

•

•

•

•



Aluminiumhaustür mit einseitiger Aufsatzfüllung außen

**AT75 THERMOPOWER (SCHÜCO)**

75 mm/48 mm

VSG 6 (33.1) / Designglas Float 4 / VSG 6 (33.1)

BASIS

•

Winkhaus autolock AV3 M2

Winkhaus keyOne X-pert

Rundrosette Edelstahl

Oval-PZ-Rosette Edelstahl

Edelstahl Drücker auf Rosette

8179.82A 1600 mm

plan

Aluminium

TOP/DIVERS

•

•

•

•

•



Aluminiumhaustür mit beidseitiger Aufsatzfüllung

**AT90 THERMOPOWER (SCHÜCO)**

90 mm/82 mm

ESG 6 / Designglas Float 4 / ESG 6

BASIS

•

Winkhaus autolock AV3 M2

Winkhaus keyOne X-pert

Rundrosette Edelstahl

Oval-PZ-Rosette Edelstahl

Edelstahl Drücker auf Rosette

8179.82A 1600 mm

plan

Aluminium

TOP/DIVERS

•

•

•

•

•



Ihr HÖNING-Partner berät Sie gerne:

**HÖNING**<sup>®</sup>  
FENSTER & TÜREN