

EDITION ALU

20

EDITION

ALUMINIUMHAUSTÜREN

Stand: 10/2022



follow us!

HÖNING[®]
FENSTER & TÜREN



Mit einer Füllungsstärke von 82 mm
U_d-Wert-Berechnung basiert auf Türen mit den Maßen B x H 1230 x 2180 mm

U_d in W/m²K

Der silber beschichtete Aluminiumgriff überzeugt mit einer hochwertigen und eleganten Oberfläche.

ERLEBEN SIE HAUSTÜREN IN NEUEN DIMENSIONEN

Die Ansprüche an moderne Haustüren sind hoch und vor allem sehr verschieden. Deshalb überzeugen unsere Aluminiumhaustüren aus der Serie **EDITION ALU** in vielerlei Hinsicht mit Funktionalität, Langlebigkeit, Energieeffizienz und Sicherheit.

Vertiefungen statt aufgesetzte Griffe. Denn wenn es um moderne Aluminiumhaustüren geht, gehen wir bei **HÖNING®** in die Tiefe.

Diese sechs Modelle bestechen mit einem speziellen Konzept: eingelassene Griffe, welche ganz unterschiedlich das Design jeder einzelnen Tür bestimmen.



AMELIE

bis zu 0,80



Türfüllung: Innenliegende Griffmulde außen, innen glatt

Farbe: DB 703 Feinstruktur Dunkelgrau metallic

Griff: HA395, ähnlich RAL 9006 Feinstruktur tiefmatt

PZ-Abdeckung: Newark Edelstahl



NICOLE

bis zu 0,90



Türfüllung: Innenliegende Griffmulde und Flachnuten außen, innen glatt

Farbe: DB 703 Feinstruktur Dunkelgrau metallic

PZ-Abdeckung: Newark Edelstahl



reddot design award
winner 2017



LUCY

bis zu 0,90



Türfüllung: Innenliegende Griffmulde außen, innen glatt

Farbe: DB 703 Feinstruktur Dunkelgrau metallic

Griff: HA394, ähnlich RAL 9006 Feinstruktur tiefmatt

PZ-Abdeckung: Newark Edelstahl



EMMA*

bis zu 0,82



Türfüllung: Innenliegende Griffmulde außen, innen glatt

Verglasung: Satinato® weiß plan außen

Farbe: DB 703 Feinstruktur Dunkelgrau metallic

Griff: HA395, ähnlich RAL 9006 Feinstruktur tiefmatt

PZ-Abdeckung: Newark Edelstahl



LEONIE*

bis zu 0,96



Türfüllung: Innenliegende Griffmulde außen, innen glatt

Verglasung: Satinato® weiß plan außen

Farbe: DB 703 Feinstruktur Dunkelgrau metallic

Griff: HA394, ähnlich RAL 9006 Feinstruktur tiefmatt

PZ-Abdeckung: Newark Edelstahl



EMILIA*

bis zu 0,91



Türfüllung: Innenliegende Griffmulden außen, innen glatt

Verglasung: Satinato® weiß plan außen

Farbe: DB 703 Feinstruktur Dunkelgrau metallic

Griff: HA395, ähnlich RAL 9006 Feinstruktur tiefmatt

PZ-Abdeckung: Newark Edelstahl

* Ausschließlich mit 2-fach-Isolierverglasung erhältlich.



RGBW-LED Beleuchtung möglich

Die dargestellten Türen zeigen Grundausstattung.



EXTRAVAGANTE GRIFFE FÜR EXTRA SCHÖNE TÜREN

Diese drei Modellvarianten werden durch ein harmonisch geschwungenes Griffdesign in Szene gesetzt. Hochwertig beschichtete Aluminiumgriffe vollenden ihre Form in filigran aufgesetzte Dekorleisten, die sich über die gesamte Höhe des Türflügels erstrecken und bei Türen mit Glasausschnitt diesen elegant einfassen. Der geschwungene Griff ist nicht nur schön anzusehen sondern auch sehr widerstandsfähig. Das seidig schimmernde Silber unterstreicht die Exklusivität dieser Serie mit unverkennbarer Eleganz.

Der silber beschichtete Aluminiumgriff überzeugt mit einer hochwertigen und eleganten Oberfläche.



LUNA

bis zu 0,77

Türfüllung: Beidseitig glatt

Farbe: DB 703 Feinstruktur Dunkelgrau metallic

Griff: HA398, ähnlich RAL 9006 Feinstruktur tiefmatt

PZ-Abdeckung: Rund Edelstahl



MILA

bis zu 0,81

Türfüllung: Designprofil um Lichtausschnitt in Grifffarbe außen, innen glatt

Verglasung: Satinato® weiß plan

Farbe: DB 703 Feinstruktur Dunkelgrau metallic

Griff: HA398, ähnlich RAL 9006 Feinstruktur tiefmatt

PZ-Abdeckung: Rund Edelstahl



KLEO

bis zu 0,86

Türfüllung: Designprofil um Lichtausschnitt in Grifffarbe außen, innen glatt

Verglasung: Satinato® weiß plan

Farbe: DB 703 Feinstruktur Dunkelgrau metallic

Griff: HA398, ähnlich RAL 9006 Feinstruktur tiefmatt

PZ-Abdeckung: Rund Edelstahl



LINEARE AKZENTE FÜR EINE MODERNE **OPTIK**

Drei Modellvarianten in Kombination mit zwei exklusiven Griffdesigns sorgen bei diesen Modellen für eine unverwechselbar puristische und moderne Optik. Hochwertig beschichtete Aluminiumgriffe vollenden Ihre Form in filigranen und um 20 mm erhabenen Intarsien, die bei Türen mit Glasausschnitt diesen elegant einfassen und für mehr Oberflächenstruktur sorgen.



LENA

bis zu 0,77

Türfüllung: Beidseitig glatt
Farbe: DB 703 Feinstruktur
Dunkelgrau metallic
Griff: HA396, ähnlich RAL 9006
Feinstruktur tiefmatt
PZ-Abdeckung: Newark Edelstahl



KLARA

bis zu 0,84

Türfüllung: Designprofil um Lichtausschnitt
in Grifffarbe außen, innen glatt
Verglasung: Satinato® weiß plan
Farbe: DB 703 Feinstruktur
Dunkelgrau metallic
Griff: HA396, ähnlich RAL 9006
Feinstruktur tiefmatt
PZ-Abdeckung: Newark Edelstahl



ELENA

bis zu 0,86

Türfüllung: Designprofil um Lichtausschnitt
in Grifffarbe außen, innen glatt
Verglasung: Satinato® weiß plan
Farbe: DB 703 Feinstruktur
Dunkelgrau metallic
Griff: HA396, ähnlich RAL 9006
Feinstruktur tiefmatt
PZ-Abdeckung: Newark Edelstahl



JULIA

bis zu 0,77

Türfüllung: Beidseitig glatt
Farbe: DB 703 Feinstruktur
Dunkelgrau metallic
Griff: HA397, ähnlich RAL 9006
Feinstruktur tiefmatt
PZ-Abdeckung: Newark Edelstahl



LOTTA

bis zu 0,84

Türfüllung: Designprofil um Lichtausschnitt
in Grifffarbe außen, innen glatt
Verglasung: Satinato® weiß plan
Farbe: DB 703 Feinstruktur
Dunkelgrau metallic
Griff: HA397, ähnlich RAL 9006
Feinstruktur tiefmatt
PZ-Abdeckung: Newark Edelstahl



SARAH

bis zu 0,86

Türfüllung: Designprofil um Lichtausschnitt
in Grifffarbe außen, innen glatt
Verglasung: Satinato® weiß plan
Farbe: DB 703 Feinstruktur
Dunkelgrau metallic
Griff: HA397, ähnlich RAL 9006
Feinstruktur tiefmatt
PZ-Abdeckung: Newark Edelstahl

INDIVIDUELLE DESIGNS FÜR MEHR EXKLUSIVITÄT

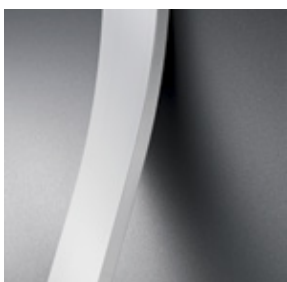
Diese drei Haustürmodelle überzeugen durch ganz individuelle und aufregende Details. Während sich bei Modell Laura der groß dimensionierte Griff über die gesamte Türfüllung erstreckt, kann der Griff bei Modell Claudia indirekt beleuchtet werden. Modell Maja überzeugt mit einem interessanten Punkteraster, das aufgrund der Verglasung ein spektakuläres Lichtspiel ergibt, wenn Licht aus dem Inneren des Gebäudes hindurch scheint.



LAURA

bis zu 0,77

Türfüllung: Beidseitig glatt
Farbe: RAL 9007 Feinstruktur Graualuminium metallic
Griff: HA297, ähnlich RAL 9006 Feinstruktur tiefmatt
PZ-Abdeckung: Newark Edelstahl



CLAUDIA

bis zu 0,77

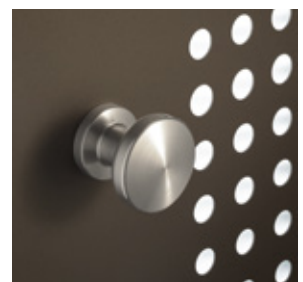
Türfüllung: Beidseitig glatt
Farbe: DB 703 Feinstruktur Dunkelgrau metallic
Griff: HA399, ähnlich RAL 9006 Feinstruktur tiefmatt
PZ-Abdeckung: Newark Edelstahl



MAJA

bis zu 0,93

Türfüllung: Beidseitig glatt
Verglasung: Satinato® weiß plan außen und innen
Farbe: RAL 9016 Feinstruktur Verkehrsweiß
Griff: HA449, Edelstahl matt gebürstet
PZ-Abdeckung: Rund Edelstahl





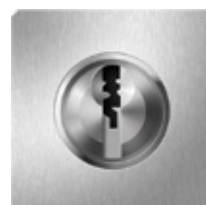
PROFILZYLINDERROSETTEN

Die Profilzylinderrosetten von **HÖNING®** aus Edelstahl sehen nicht nur gut aus. Aufgrund ihrer ausgeklügelten Konstruktion verdecken sie den Profilzylinder, sorgen für mehr Sicherheit und bieten einen integrierten Längenausgleich von -3 mm und +2 mm. Damit können herstellerbedingte Toleranzen, z.B. bei einem Schließzylinderaustausch ausgeglichen werden.



PZ-Abdeckung rund
ø 35 mm
Edelstahl

Grundausrüstung

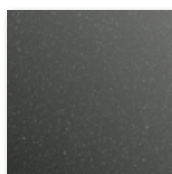


PZ-Abdeckung Newark
35 x 35 mm
Edelstahl

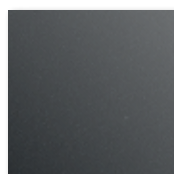
Grundausrüstung



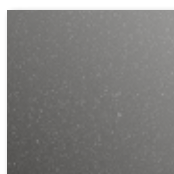
PZ-Abdeckung Newark
35 x 35 mm
Edelstahl schwarz
beschichtet



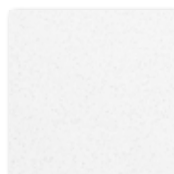
BASIS:
DB 703 Feinstruktur
Dunkelgrau metallic



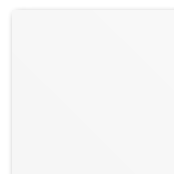
BASIS:
RAL 7016 Feinstruktur
Anthrazitgrau



BASIS:
RAL 9007 Feinstruktur
Graualuminium metallic



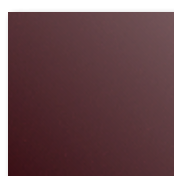
BASIS:
RAL 9016 Feinstruktur
Verkehrsweiß



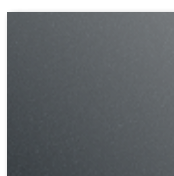
BASIS:
RAL 9016 glatt
Verkehrsweiß

BRILLANTE FARBEN FÜR EINE BRILLANTES AUSSEHEN

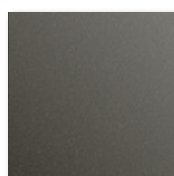
Türen aus der **EDITION ALU** sind mit ganz besonderen Farboberflächen versehen. Dank der hochwertigen Pulverbeschichtung sind diese Farben sehr widerstandsfähig und besonders langlebig. Versehen Sie das formschöne Haustürendesign mit einer unserer exklusiven Farben oder versehen Sie die Innen- und Außenseite Ihrer neuen Haustür ganz individuell mit zwei verschiedenen Farben.



TOP:
RAL 3005 Feinstruktur
Weinrot



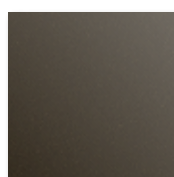
TOP:
RAL 7015 Feinstruktur
Schiefergrau



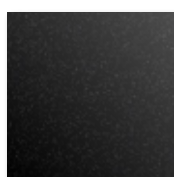
TOP:
RAL 7039 Feinstruktur
Quarzgrau



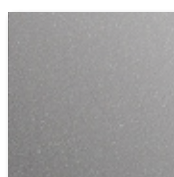
TOP:
RAL 7040 Feinstruktur
Fenstergrau



TOP:
RAL 8014 Feinstruktur
Sepiabraun



TOP:
RAL 9005 Feinstruktur
Tiefschwarz



TOP:
RAL 9006 Feinstruktur
Weißaluminium metallic



AMELIE

Farbe: RAL 7015 Feinstruktur
Schiefergrau



EMMA

Farbe: RAL 8014 Feinstruktur
Sepiabraun



LUCY

Farbe: RAL 9007 Feinstruktur
Graualuminium metallic



EMILA

Farbe: RAL 7039 Feinstruktur
Quarzgrau



LEONIE

Farbe: RAL 7040 Feinstruktur
Fenstergrau



MILA

Farbe: RAL 7039 Feinstruktur
Quarzgrau



KLARA

Farbe: RAL 7016 Feinstruktur
Anthrazitgrau



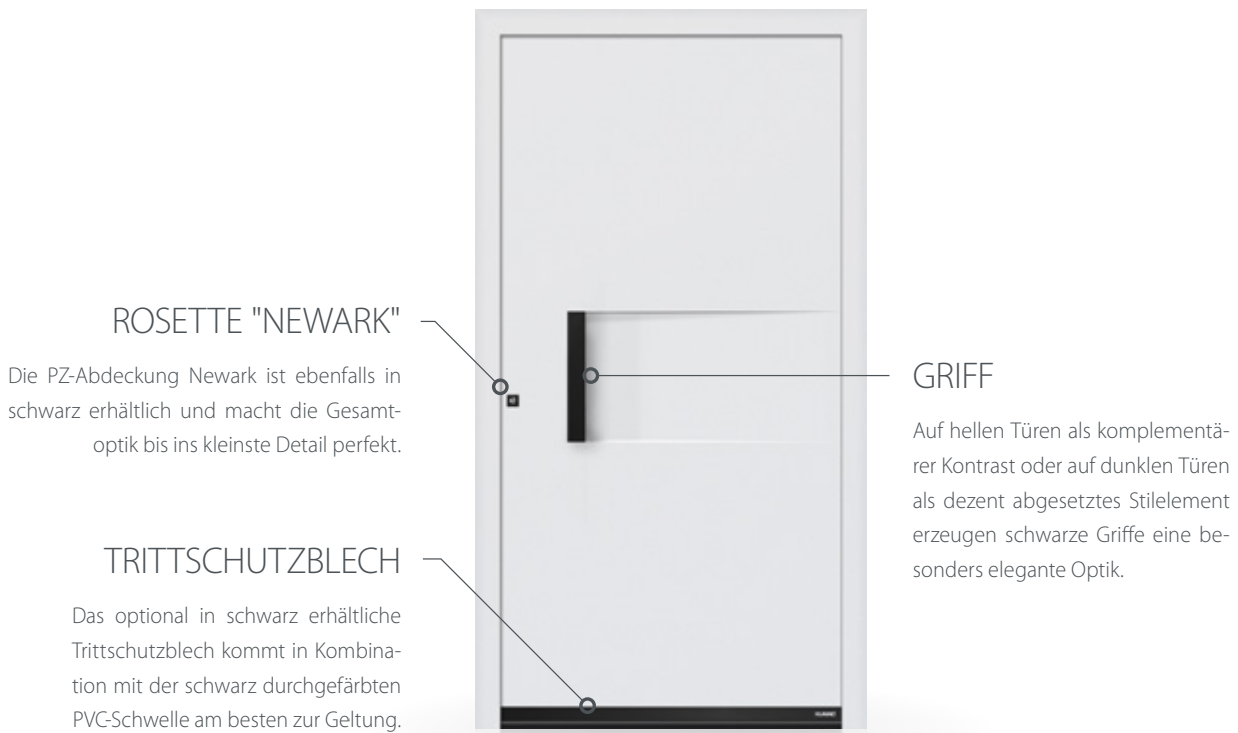
JULIA

Farbe: RAL 3005 Feinstruktur
Weinrot



LAURA

Farbe: RAL 9005 Feinstruktur
Tiefschwarz



ROSETTE "NEWARK"

Die PZ-Abdeckung Newark ist ebenfalls in schwarz erhältlich und macht die Gesamt-optik bis ins kleinste Detail perfekt.

TRITTSCHUTZBLECH

Das optional in schwarz erhältliche Trittschutzblech kommt in Kombination mit der schwarz durchgefärbten PVC-Schwelle am besten zur Geltung.

GRIFF

Auf hellen Türen als komplementärer Kontrast oder auf dunklen Türen als dezent abgesetztes Stilelement erzeugen schwarze Griffe eine besonders elegante Optik.

SCHWARZE APPLIKATIONEN FÜR MEHR STIL

Schwarze Applikationen liegen voll im Trend. Deshalb erhalten Sie die Haustüren aus der Serie **EDITION ALU** optional mit schwarzen Griffen*. Passend dazu bietet **HÖNING®** auch die Profilzylinderrosette Newark sowie das Trittschutzblech für Haustüren in schwarz an. Kombiniert mit der schwarz durchgefärbten PVC-Schwelle erscheint Ihre neue Haustür in einem unverkennbaren Look.



NICOLE

Farbe: RAL 9007 Feinstruktur
Graualuminium metallic



EMMA

Farbe: RAL 7039 Feinstruktur
Quarzgrau



EMILIA

Farbe: RAL 9007 Feinstruktur
Graualuminium metallic



LUNA

Farbe: RAL 9016 Feinstruktur
Verkehrsweiß



ELENA

Farbe: DB 703 Feinstruktur
Dunkelgrau metallic



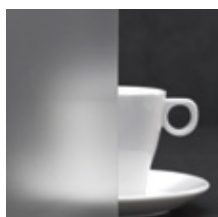
LAURA

Farbe: RAL 9016 Feinstruktur
Verkehrsweiß

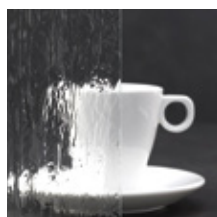
ORNAMENTGLÄSER

Glas ist nicht gleich Glas – insbesondere bei Haustüren. Denn groß dimensionierte Glasflächen sorgen nicht nur für eine besonders leichte Optik, sondern auch für eine hohe Lichtausbeute im Innenraum.

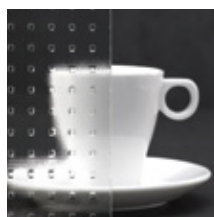
Um einen entsprechenden Sichtschutz zu gewährleisten, sind die Glasflächen bei unseren Haustüren aus der Serie **EDITION ALU** in der Grundausstattung mit Satinato® weiß bzw. Satinovo mate weiß versehen. Alternativ sind Haustüren aus dieser Serie aber auch mit weiteren Ornamentgläsern erhältlich, welche dank individueller Strukturen ebenfalls einen hervorragenden Sichtschutz bieten.



SATINATO® WEISS /
SATINOVO MATE WEISS



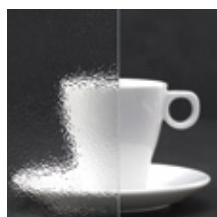
SILVIT WEISS



MASTER-CARRÉ® WEISS



KATHEDRAL MIN WEISS



ARENA C WEISS



20





SEITENTEILE

WEITAUS MEHR ALS EINE NEBENSACHE

Haustüren mit Seitenteil sehen nicht nur interessant aus, sondern erhöhen auch den Wohnkomfort, da deutlich mehr Tageslicht in das Rauminnere gelangt und der Empfangsbereich Ihres Hauses hell und freundlich erscheint – ganz gleich ob Sie sich für ein Seitenteil links, rechts oder sogar beidseitig entscheiden.

U_g bis

0,5

W/m²K

Warme Kante schwarz



SEITENTEILE

Mit einer Scheibenstärke von 48 mm

bei 3-fach-Isolierverglasung mit U_g = 0,5 W/m²K (Warme Kante schwarz)

U_d-Wert-Berechnung basiert auf Türen mit den Maßen B x H 1830 x 2180 mm (inkl. Seitenteil B = 600 mm)

U_d in W/m²K

MIT MOTIV

Seitenteile sind praktisch, weil sie deutlich mehr Tageslicht in das Rauminnere lassen. In der Grundausstattung sind die Seitenteile der Serie **EDITION ALU** mit transparenten Glas ausgestattet. Für einen besseren Sichtschutz können diese selbstverständlich auch mit **Satinato®** weiß bzw. **Satinovomate** weiß ausgestattet werden. Wem das zu eintönig ist, der entscheidet sich für ein individuelles Seitenteil mit Sandstrahlmotiv, bei dem ein Teil transparent und ein Teil mattiert oder sogar für ganz helle Glasflächen zweifach mattiert ist.

SEITENTEIL UNIVERSAL

bis zu 0,88



Verglasung Seitenteil: Sandstrahlung UNIVERSAL (Fläche matt)

SEITENTEIL NICOLE

bis zu 0,96



Verglasung Seitenteil: Sandstrahlung NICOLE (Fläche matt, vier Streifen horizontal klar, auch invertiert erhältlich)

SEITENTEIL EMMA

bis zu 0,90



Verglasung Seitenteil: Sandstrahlung EMMA (Fläche oben und unten matt, horizontaler Streifen mittig klar, Hausnummer matt) **Verglasung Tür:** klar

SEITENTEIL LAURA

bis zu 0,88



Verglasung Seitenteil: Sandstrahlung LAURA (Fläche oben und unten matt, horizontaler Streifen mittig klar, Hausnummer matt, auch invertiert erhältlich)

SEITENTEIL KLARA

bis zu 0,92



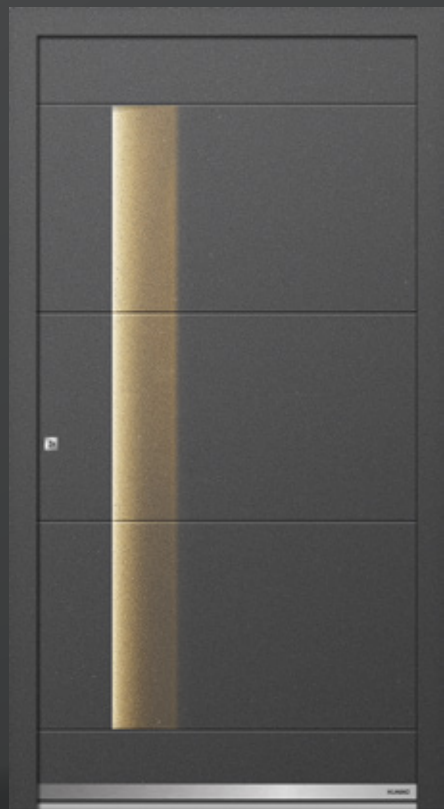
Verglasung Seitenteil: Sandstrahlung KLARA (oben und unten matt, horizontaler Streifen mittig matt, zweifach sandgestrahlt) **Verglasung Tür:** Sandstrahlung KLARA

SEITENTEIL SARAH

bis zu 0,93



Verglasung Seitenteil: Sandstrahlung SARAH (oben und unten matt, horizontaler Streifen mittig matt, zweifach sandgestrahlt) **Verglasung Tür:** Sandstrahlung SARAH



SETZEN SIE IHRE **TÜR** INS RICHTIGE **LICHT**

Die faszinierende Wechselwirkung aus Licht und Schatten verleiht den indirekt beleuchteten Haustürmodellen je nach Dämmerung ganz unverkennbare und individuelle Akzente. Damit schaffen Sie in Ihrem Eingangsbereich ein harmonisches und vor allem einladendes Ambiente.



Mit diesem Symbol gekennzeichnete Türmodelle sind optional mit einer indirekten Beleuchtung mittels LED-Leuchtmittel (RGBW) im Griff oder in der Griffmulde erhältlich – inklusive Farbwechsel und Dimmfunktion.







ekey schwarz



ekey Edelstahl

ekey dLine

Der **ekey dLine** Fingerscanner ist die smarte Lösung für das schlüssellose Öffnen Ihrer neuen Haustür.

Alle wichtigen Einstellungen, wie zum Beispiel das Anlegen, Administrieren und Löschen von Benutzern, können komfortabel vom Smartphone oder Tablet aus vorgenommen werden.



SCHON HEUTE DIE TÜR VON MORGEN ÖFFNEN

Was für einige wie Science-Fiction klingt, gehört bei **HÖNING®** schon längst der Realität an. Denn mit dem Fingerabdruckscanner **ekey dLine** öffnen Sie Ihre neue Haustür ganz bequem und komfortabel mit Ihrem Finger. Ideal für Situationen, in denen man den Haustürschlüssel nicht unmittelbar parat hat. Der **ekey dLine** Fingerscanner – für mehr Sicherheit, Komfort und Flexibilität.



WEIL NICHT IMMER ALLES GLEICH SEIN KANN

Der **ekey dLine** Fingerscanner lernt bei jeder Benutzung durch einen intelligenten Algorithmus neu dazu. Er erkennt, wenn sich die Gewohnheiten der Nutzer ändern und toleriert im Fingerabdruck Abweichungen, die zum Beispiel durch kleine Verletzungen entstehen können. Selbst das Wachstum von Kinderfingern wird vom **ekey dLine** erkannt und registriert.



FEEDBACK PER LED-LEUCHTRING

Der futuristische Leuchtring verleiht dem **ekey dLine** Fingerscanner nicht nur ein optisches Highlight, womit er sich selbst bei Dunkelheit sofort finden lässt. Er visualisiert auch in verschiedenen Farben und Animationen den aktuellen Betriebsmodus oder Systemrückmeldungen.

EINFACH SMART

Mit dem **ekey dLine** können Sie Ihre neue Haustür in das SmartHome integrieren und alle Features im vollen Umfang nutzen. So können Sie Ihre Haustür von der Ferne über die App oder noch einfacher per Zuruf über einen Sprachassistenten öffnen. Legen Sie einfach personalisierte Zeitfenster an, in denen Sie Zutrittsberechtigungen auf bestimmte Tage und Uhrzeiten einschränken oder lassen Sie sich Push-Nachrichten auf Ihr Smartphone schicken, wenn jemand nach Hause kommt.

NEU: Beim **ekey dLine** legen Sie Ihren Finger einfach nur noch auf das Sensorpanel bis dieser Ihren Fingerabdruck erkennt und die Haustür entriegelt.



Drücker auf
Langschild
Aluminium



Drücker auf
Langschild
Aluminium
schwarz



Drücker auf
Rosette über
PZ-Rosette
schwarz

DRÜCKERGARNITUREN

Optional sind die Drückergarnituren auch in schwarz erhältlich. In der Grundausrüstung wird die Haustür mit dem Drücker auf Rosette über PZ-Rosette geliefert.



Optional mit verdeckt liegenden Türbändern erhältlich.



Optional mit schwarzen Rollentürbändern erhältlich.

EXKLUSIV: DAS RAUMSEITIGE TÜRENDESIGN

Anders als bei herkömmlichen Haustürsystemen ist die Innenansicht der **AT90 THERMOPOWER** flügelüberdeckend – und das bereits in der Grundausrüstung. Um die Optik zu perfektionieren, können Türen aus der **EDITION ALU** optional mit verdeckt liegenden Türbändern ausgestattet werden. Das sieht nicht nur ästhetisch aus sondern ist auch um ein Vielfaches pflegeleichter.

PURE ÄSTHETIK DANK VERDECKT LIEGENDER TÜR- BÄNDER

Neben herkömmlichen Rollentürbändern sind Haustüren aus der Serie **EDITION ALU** optional auch mit verdeckt liegenden Türbändern erhältlich. Diese sorgen nicht nur für eine besonders ästhetische Optik, sondern erleichtern auch die Pflege Ihrer neuen Haustür, weil störende Ecken und Kanten einfach nicht vorhanden sind – einfach schön und komfortabel.



Der Türöffnungsbegrenzer ist nahezu unsichtbar im Falz der Haustür verbaut und nur bei geöffneter Tür zu sehen.



VERDECKT LIEGENDER TÜRÖFFNUNGSBEGRENZER

Haustüren mit verdeckt liegenden Beschlägen erhalten Sie bei **HÖNING®** serienmäßig mit einem Türöffnungsbegrenzer. Dieser begrenzt den Öffnungswinkel des Türflügels, um Unfälle als auch Sachschäden an Tür und Wänden zu vermeiden. Dabei schont er nachhaltig die Beschläge. Der geöffnete Türflügel kann zudem mit der Rastfeststellung arretiert werden.

Das optional erhältliche Softclose-Modul verhindert ein unkontrolliertes Zuschlagen Ihrer Haustür und sorgt zusätzlich für ein extra sanftes Schließen.

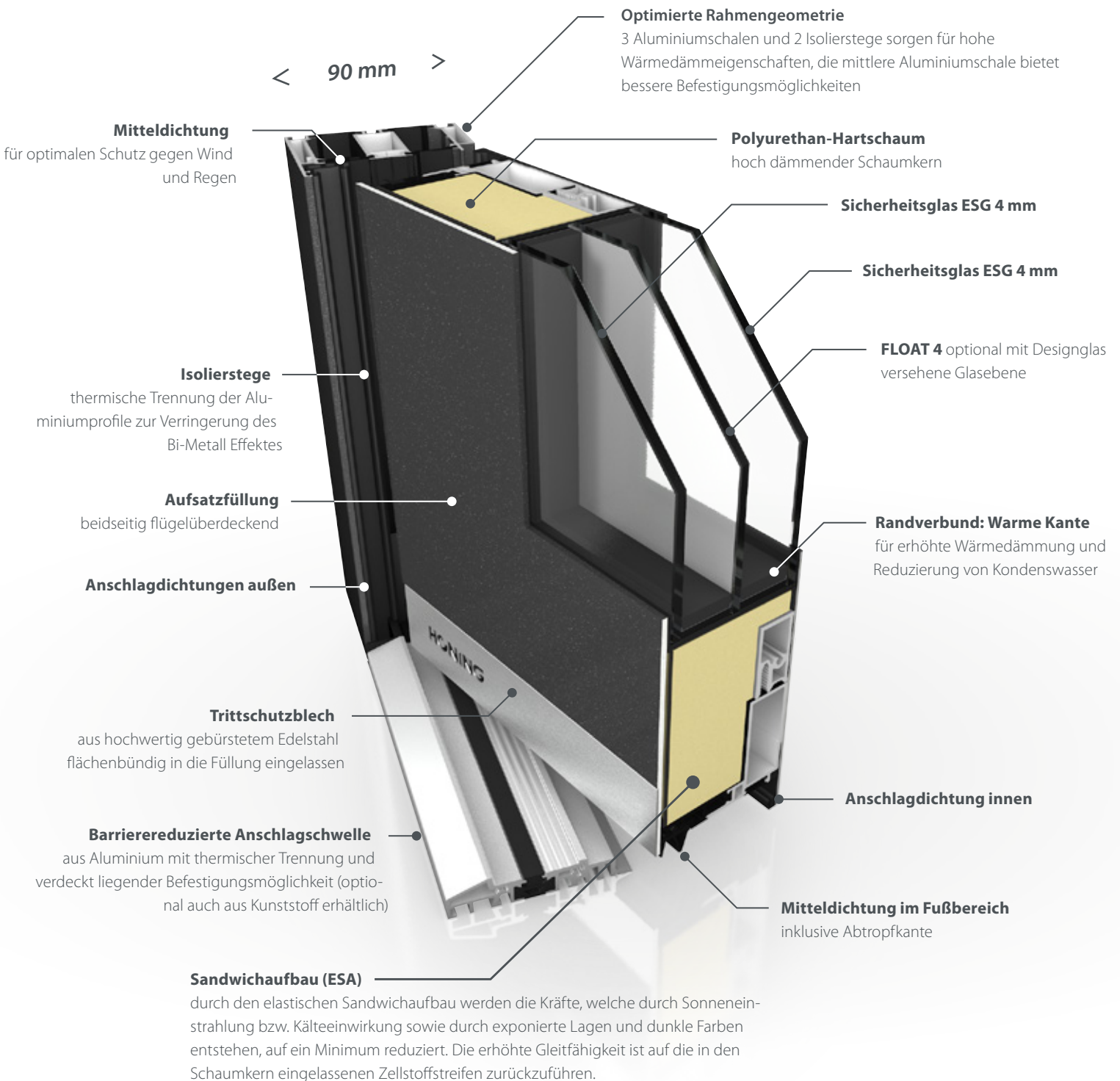
0,77
W/m²K*

A

159 KG CO₂
WENIGER PRO JAHR

SYSTEM: AT90

THERMOPOWER



TECHNISCHE DATEN

Die Haustüren aus der Serie **EDITION ALU** erhalten Sie im System **AT90 THERMOPOWER**, welches mit besonders guten Produkteigenschaften überzeugt. Das innovative Profilsystem sowie das Know-how langjähriger Erfahrung im Fenster- und Türenbau garantieren zuverlässige Haustüren mit besten Bedieneigenschaften und gehobenen Komfort. Dabei versteht es sich ganz von selbst, dass unsere Haustüren ausschließlich mit sorgfältig ausgewählten Anbauteilen namhafter Hersteller ausgestattet werden, damit Ihre Haustür auch nach Jahren noch so schließt, wie am allerersten Tag.

Grundausrüstung	
Profilsystem	HÖNING® AT90 THERMOPOWER (SCHÜCO)
System-Grundbautiefe/Füllungsstärke	90 mm / 82 mm
3-fach-Isolierverglasung Tür	ESG 4 / FLOAT 4 / ESG 4
2-fach-Isolierverglasung Tür	VSG 6 (33.1) / ESG 4 (o.Abb.)
Farbgruppe	BASIS
Türbänder	3 x 3-teilige SCHÜCO Rollentürbänder
Verriegelung	Winkhaus autoLock AV3 M2
Schließzylinder	Winkhaus keyOne X-pert
Zylinderrosette	modellabhängig
Innendrücker	Drücker auf Rosette über Zylinderrosette
Außengriff	modellabhängig
Trittschutzblech	modellabhängig
Schwelle	Aluminium

Sonderausstattung	
Sicherheitszertifikat	RC2
Farbgruppe	TOP/DIVERS
andere Farbe	•
Austauschgriff innen	•
andere Verriegelung	•

• erhältlich – nicht erhältlich

WIDERSTANDSKLASSE

bis zu



RC2

NACH DIN EN 1627

ROLLENTÜRBÄNDER

Hersteller: SCHÜCO • 3-teilige Rollentürbänder aus Aluminium mit Dauerfunktions-Klasse 8 nach DIN EN 12400 1.000.000 Öffnungszyklen • eingehängter Türflügel stufenlos in 6 Richtungen verstellbar • optisch hochwertige, robuste und wirtschaftliche Bandlösung mit bis zu 120 kg Lastabtragung

keyOne X-pert

Hersteller: Winkhaus • mit 3 Schlüsseln • serienmäßiger Anbohr- und Pickingschutz durch gehärtete rostfreie Stahl- und Pickingschutzstifte • mit Not- und Gefahrenfunktion (auch schließbar, wenn innen der Schlüssel steckt) • über 50.000 theoretische Einzelschließungen

autoLock AV3 M2

automatisch-mechanische Sicherheitstürverriegelung • 2 massive Schwenkriegel mit Hinterkrallung • Dichtschluss durch 2 unabhängige Dichtigkeitselemente • Schwenkriegel mit 25 mm Ausstellweite in vollständig verriegelter Position gegen Zurückdrücken gesperrt • Anpressdruckverstellung in Schließblechen +/- 2 mm • optisch durchgehende Schließleiste



Wertstoffkreislauf

MEHR ZUM THEMA
NACHHALTIGKEIT FINDEN SIE AUF:
hoening.de/nachhaltigkeit

Ihr HÖNING®-Partner berät Sie gerne:

HÖNING[®]
FENSTER & TÜREN